

清水區高美濕地遊客服務中心及 體驗館（公 68）與南側公園暨 轉運停車場（公 69）民間參與 公共建設案 專案介紹

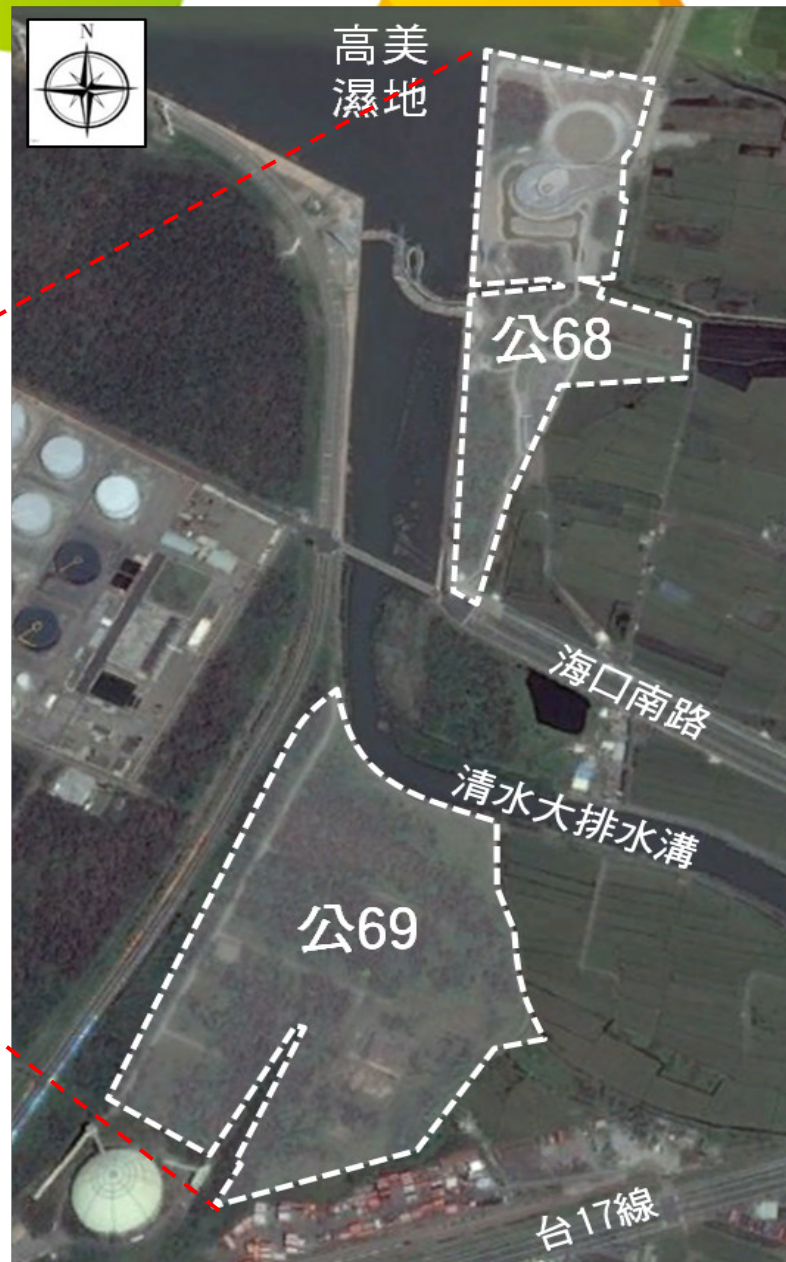
臺中市政府建設局

108.4.16

促參基地位置

鄰近臺中港港區，距中港系統交流道

15.7km、清水火車站 6.2km



促參範圍及委託營運標的



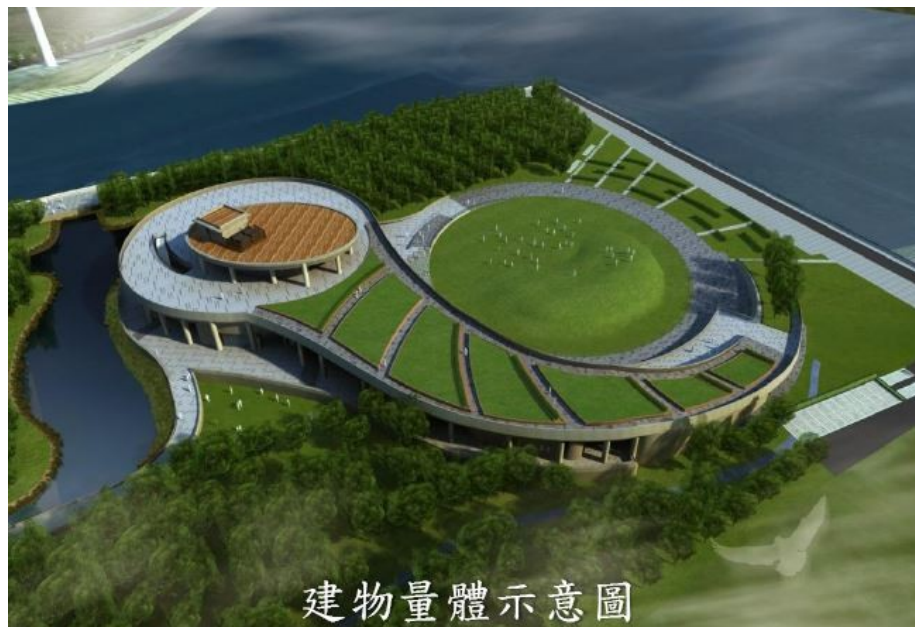
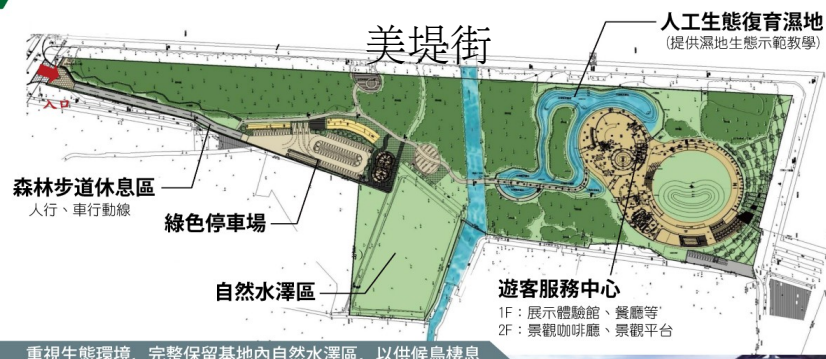
用地範圍	清水區 公 68 公園	清水區 公 69 公園
營運標的	遊客服務中心 及體驗館、綠色停車場	轉運停車場及 農夫市集
面積	8.98 公頃	16.66 公頃

基地概況 (公 68)

基地位置	清水區公 68 公園 (8.98 公頃)
建築工程	105 年完工，建物為 RC 及鋼構， 總樓地板面積 7454 平方公尺。
遊客服務中心	<ul style="list-style-type: none"> ■ 1F 規劃有環形劇場、展示區、賣店、餐廳 (80 位)、公共廁所 ■ 2F 規劃有景觀咖啡館 (60 位)、景觀平台 (160 位)
戶外景觀	森林步道休息區、綠色停車場、自然水澤區、人工生態復育區
停車服務	<ul style="list-style-type: none"> ■ 大客車 3 格 (含公車專用格 1 格)、小客車 87 格 (含身心障礙專用車格 3 格) ■ 機車 81 格 (含身心障礙專用車格 3 格) ■ 腳踏車 40 格 ■ 汽車婦幼專用車位 2 格
公廁服務	<ul style="list-style-type: none"> ■ 男廁 - 小便斗 : 15 組、坐式馬桶 : 7 組 ■ 女廁 - 坐式馬桶 6 組 ■ 哺乳室 - 坐式馬桶 : 1 組、4. 殘障廁所 - 坐式馬桶 : 1 組

公 68

高美濕地遊客服務中心及體驗館



基地概況 (公 69)

基地位置	清水區公 69 公園
土木工程	106 年 8 月完工。
停車服務	<ul style="list-style-type: none"> ■ 大客車 50 格 ■ 小客車 465 格 ■ 機車 129 格 (含身心障礙專用格 3 格) ■ 腳踏車 38 格 ■ 汽車婦幼專用車位 10 格
公廁服務	<ul style="list-style-type: none"> ■ 男廁 - 男廁小便斗 10 組、坐式馬桶 3 組 ■ 女廁 - 坐式馬桶 21 組、無障礙暨親子廁所 3 組

公
69

南側公園暨轉運停車場



投資契約

營運廠商	寶美企業股份有限公司
營運標的	<ul style="list-style-type: none"> ■ 公 68- 遊客服務中心及體驗館、綠色停車場 ■ 公 69- 轉運停車場及農夫市集
義務管理範圍	<ul style="list-style-type: none"> ■ 用地範圍扣除營運標的後之其餘空間為乙方義務管理範圍 ■ 乙方應負責日常清潔管理（如一般落葉、垃圾清掃等）與維修通報之責，其餘義務管理範圍內之設施修繕、植栽修剪與澆灌由甲方辦理。
契約期間	<ul style="list-style-type: none"> ■ 自完成點交之日起算 ■ 15 年（本案營運自 107.6.20 起至 122.6.20 止）

試營運期間

- 配合政策需求，促參廠商於 107 年 7 月 21 至 29 日連續 9 天在本中心戶外廣場舉辦「高美夏季海洋音樂祭」，同時開始試營運



停車場服務

- 公 68、69 停車場已完成車輛偵測、車牌辨識、自動繳費、網路、弱電等系統及安全指示設施設置。



繳費系統



停管設備



安全設施

生態體驗服務



環型劇場



文創藝文商品



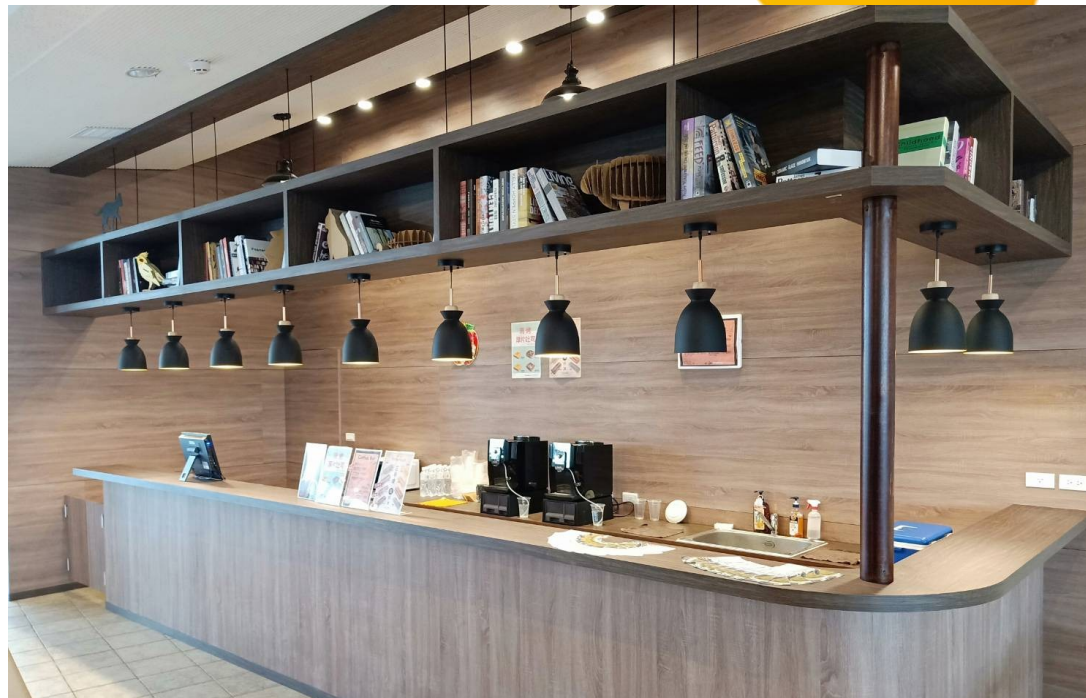
生態教室



多媒體會議室

文創餐飲服務

- 結合文創與藝文，於遊客服務中心一、二樓設置餐飲、輕食及商品區。



文創餐飲服務 (二期) (籌備中)



未來願景與展望

- 打造高美濕地遊客服務中心為優質環境教育場域
- 推廣愛情產業鏈政策，結合婚紗業者，提供婚紗拍攝套裝行程。
- 搭配台中購物節活動，規劃系列行銷活動
- 推動高美濕地文創經濟，帶動地方經濟發展，日間提供高美濕地導覽解說，夜間提供休憩、餐飲、觀星、賞螢等活動。