



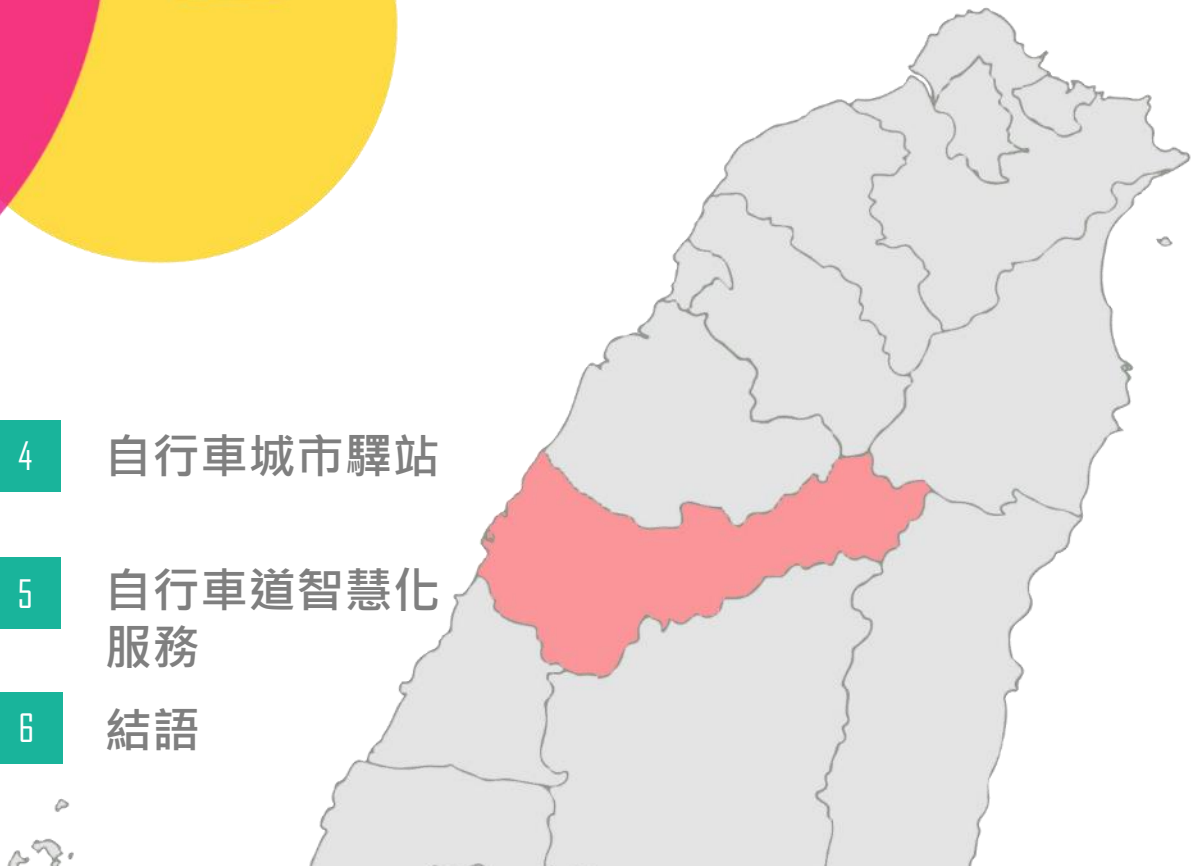
# 臺中市休閒型自行車道 服務品質提升計畫

報告機關：臺中市政府觀光旅遊局

報告時間：108年08月20日

# 簡報綱要

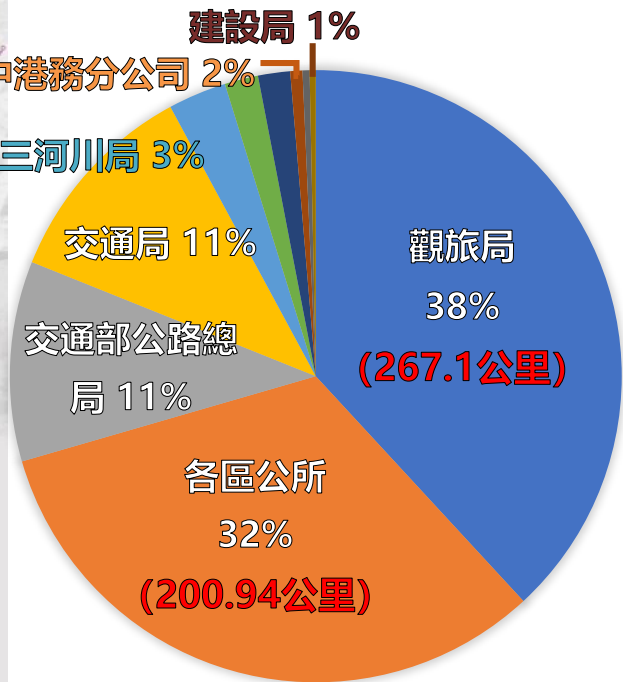
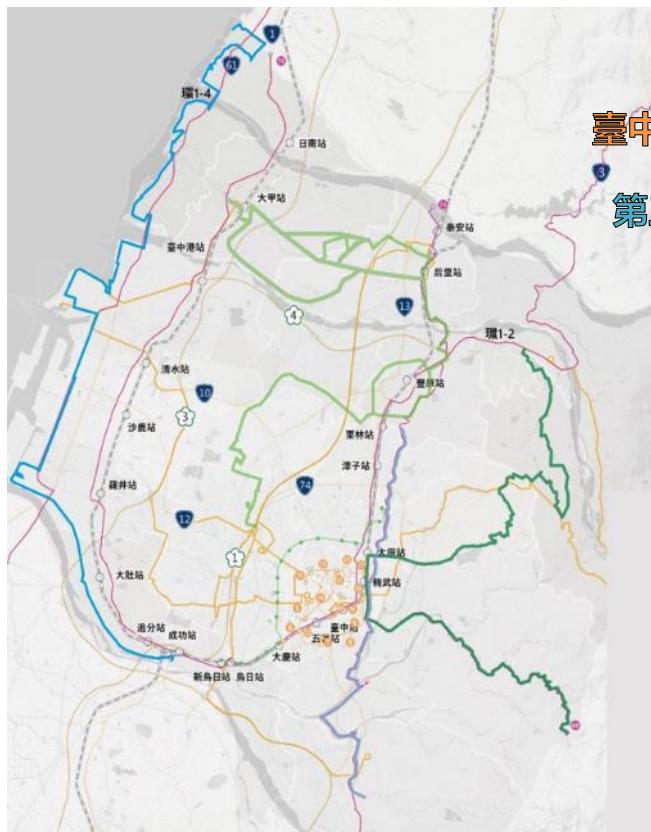
- 1 前言
- 2 自行車道路網分類
- 3 自行車道設施優化原則
- 4 自行車城市驛站
- 5 自行車道智慧化服務
- 6 結語



# 前言

## 本市自行車道現況

- 目前全市自行車道共83條，長度為651.04公里。
- 休閒型自行車道共計65條，長度為604.34公里
- 分屬多個機關管理
- 觀旅局及委託各區公所合計維管468.04公里



# 前言

## 現況問題

濱海自行車道-清水段



環港北路自行車道



指標牌設計風格不一致



缺乏緊急救護用品

# 前言

## 現況問題



休憩點缺乏飲水、維修及廁所



騎乘動線不連續

# 前言

## 現況問題



既有座椅損壞



休憩點缺乏綠蔭

# 1 前言

## 現況問題

- ✓ 指標牌設計風格不一致
- ✓ 缺乏緊急救護用品
- ✓ 休憩點缺乏飲水、維修及廁所
- ✓ 騎乘動線不連續
- ✓ 既有座椅損壞
- ✓ 休憩點缺乏綠蔭

## 改進策略

- ✓ 規劃**主題路網**，並將解說牌、導覽牌之**樣式、規格、材質標準化**
- ✓ 於驛站內放置急救包
- ✓ 尋找合適地點建置廁所及維修補給站
- ✓ 鋪面整理，改善騎乘動線
- ✓ 維修既有座椅
- ✓ 休憩點周邊增植喬木

## 2 自行車道路網分類

### 五大主題路網

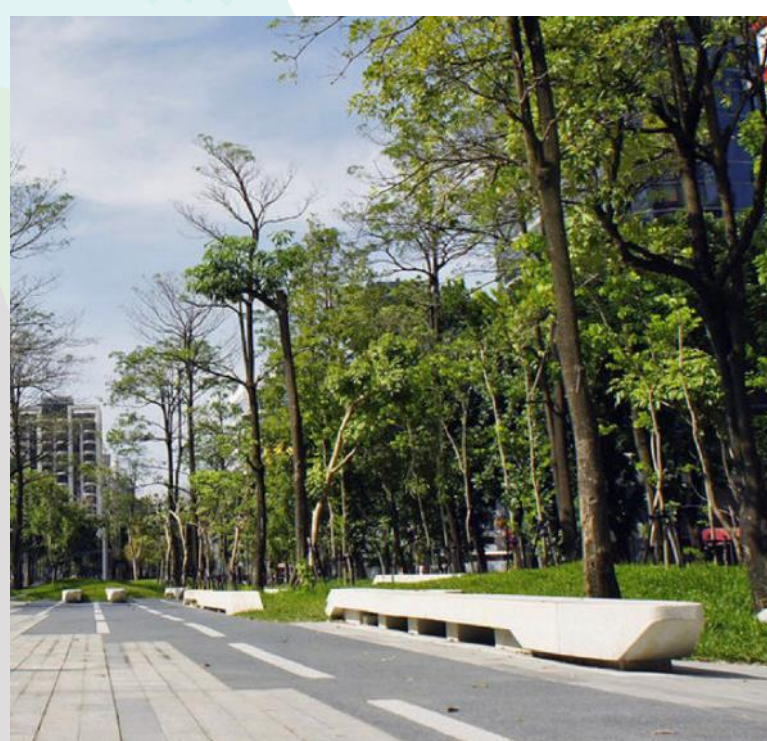
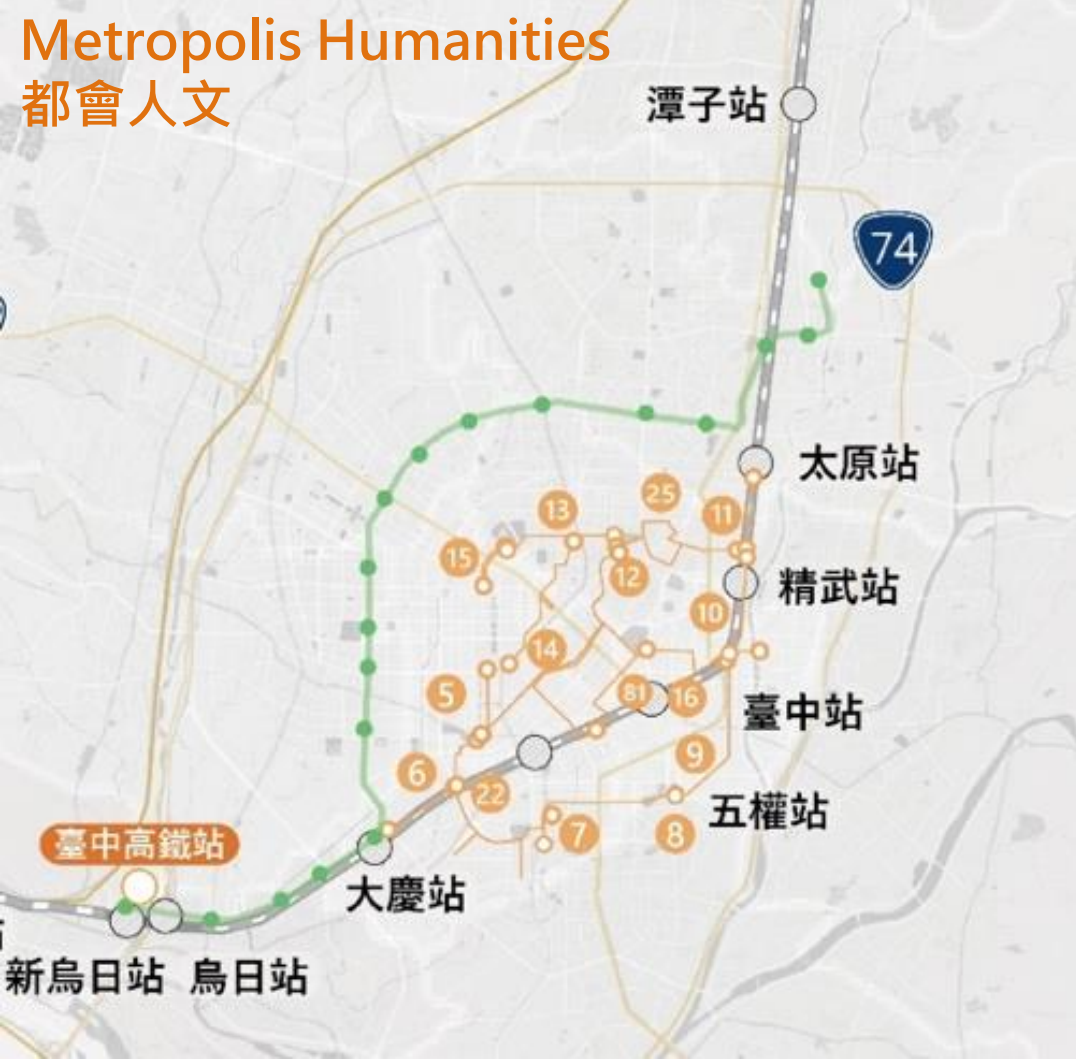
- 強化路網主題特色。
- 提供遊客依需求選擇不同主題路網。

路線/路段主題	總長(km)
都會人文 Metropolis Humanities	40.30
海線逐風 Ocean	245.00
綠蔭暢遊 Boulevard	218.70
親山綠野 Mountain	54.90
河岸休閒 River	92.14





# Metropolis Humanities 都會人文



- 臺中之心
- 草悟道內自行車道



都會人文線

# Ocean 海線逐風

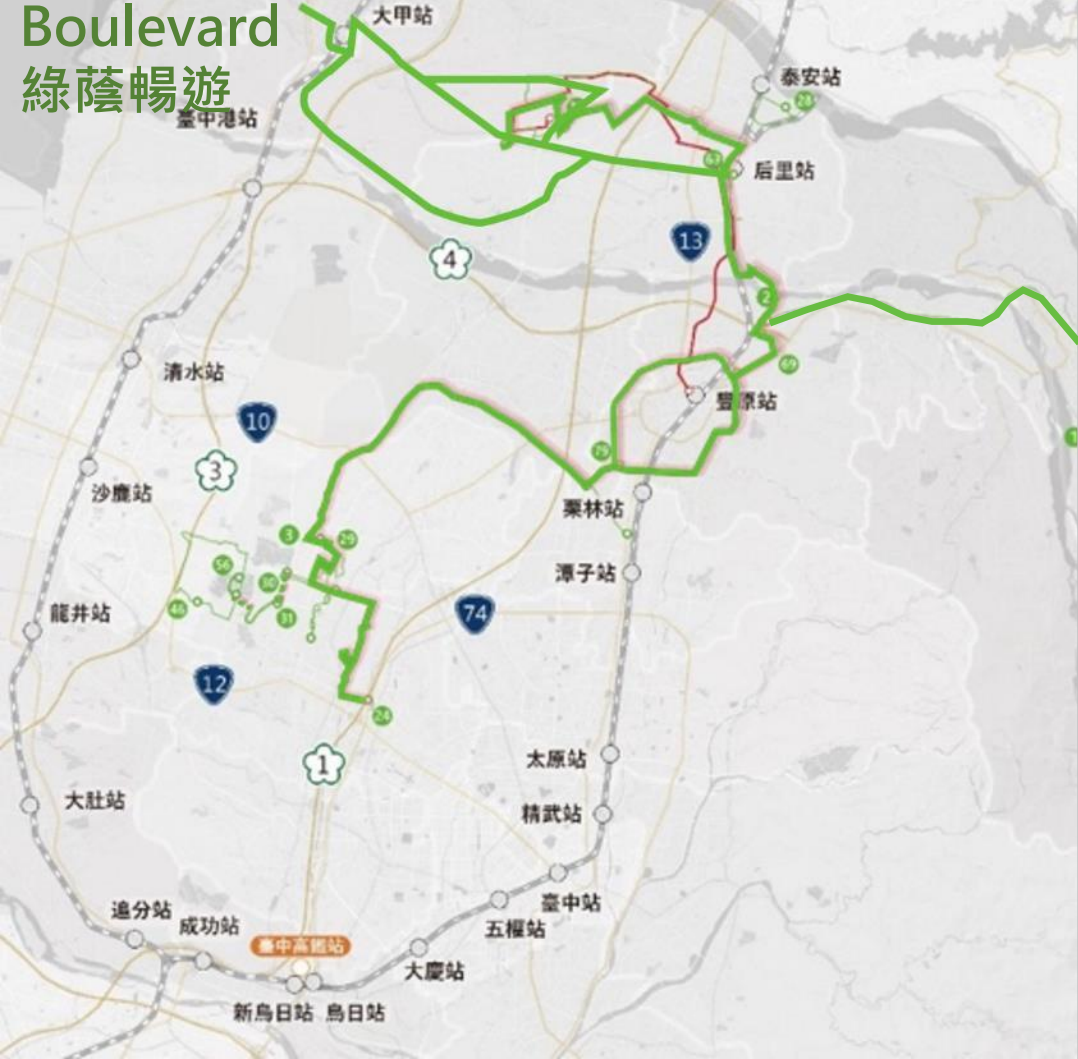


- 高美自行車道
- 臨海路自行車道
- 大安濱海自行車道



海線逐風線

# Boulevard 綠蔭暢遊

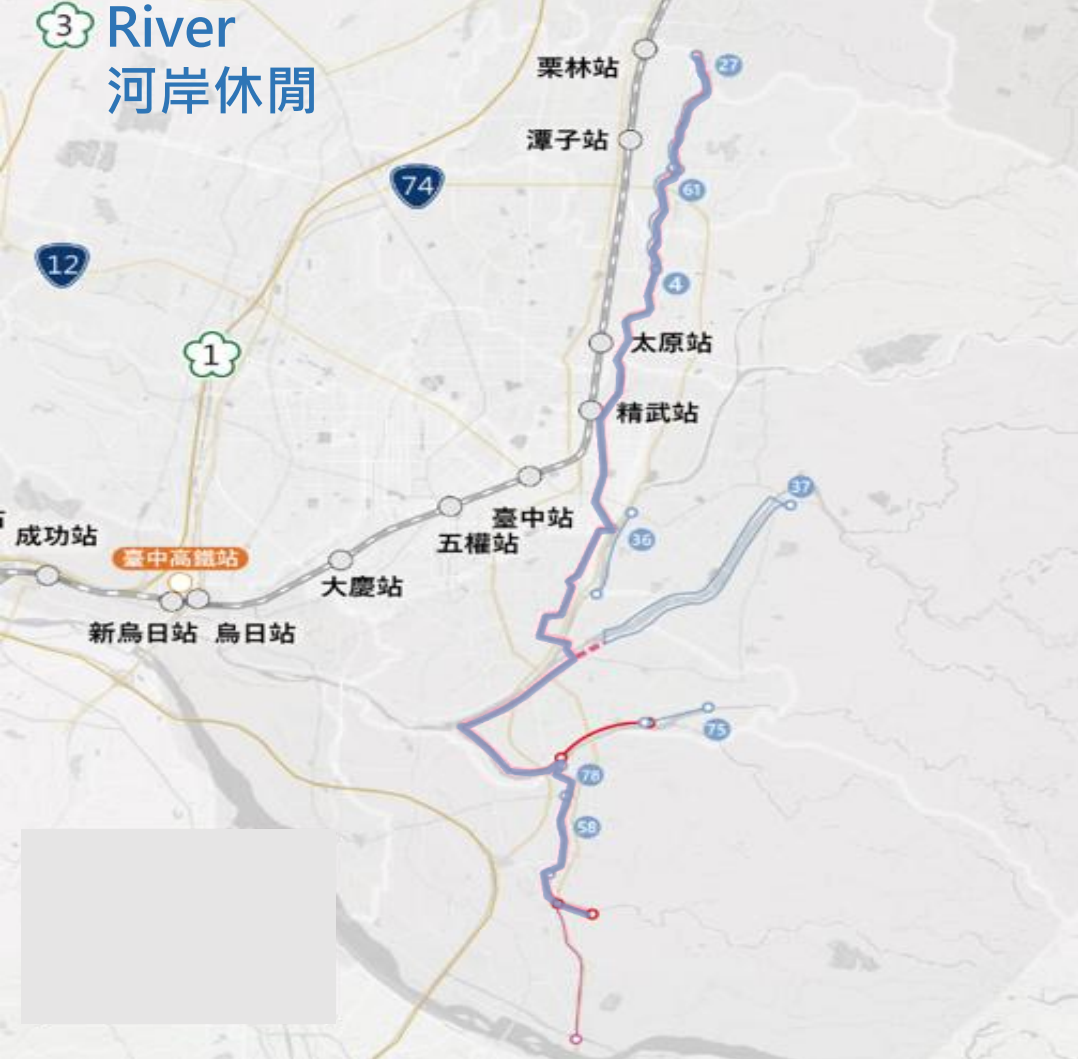


- 潭雅神綠園道
- 東豐自行車綠廊
- 后豐鐵馬道



綠蔭暢遊線

### 3 River 河岸休閒



- 旱溪自行車道
- 頭汴坑溪自行車道
- 乾溪自行車道



河岸休閒線

# Mountain 親山綠網



- 136線自行車道
- 新社大南自行車道



親山綠野線

# 自行車道設施優化原則

- 解說/標誌設施樣式、規格、材質標準化
- 顏色依主題路線差異化

指標牌



里程牌



小型導覽牌



大型導覽牌



# 自行車道設施優化原則

指標牌



遊客服務中心  
Tourist Service Center



海線逐風—大甲段

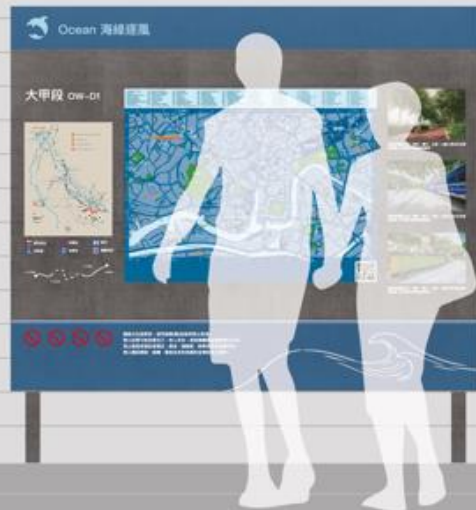
里程牌



小型導覽牌



大型導覽牌



250

200

150

100

50

# 自行車道設施優化原則

## 結合既有資源設置驛站

自行車服務設施與地區產業結合

例：自行車驛站與大坑185車庫結合，可做為使用者地標亦可做為休息處。



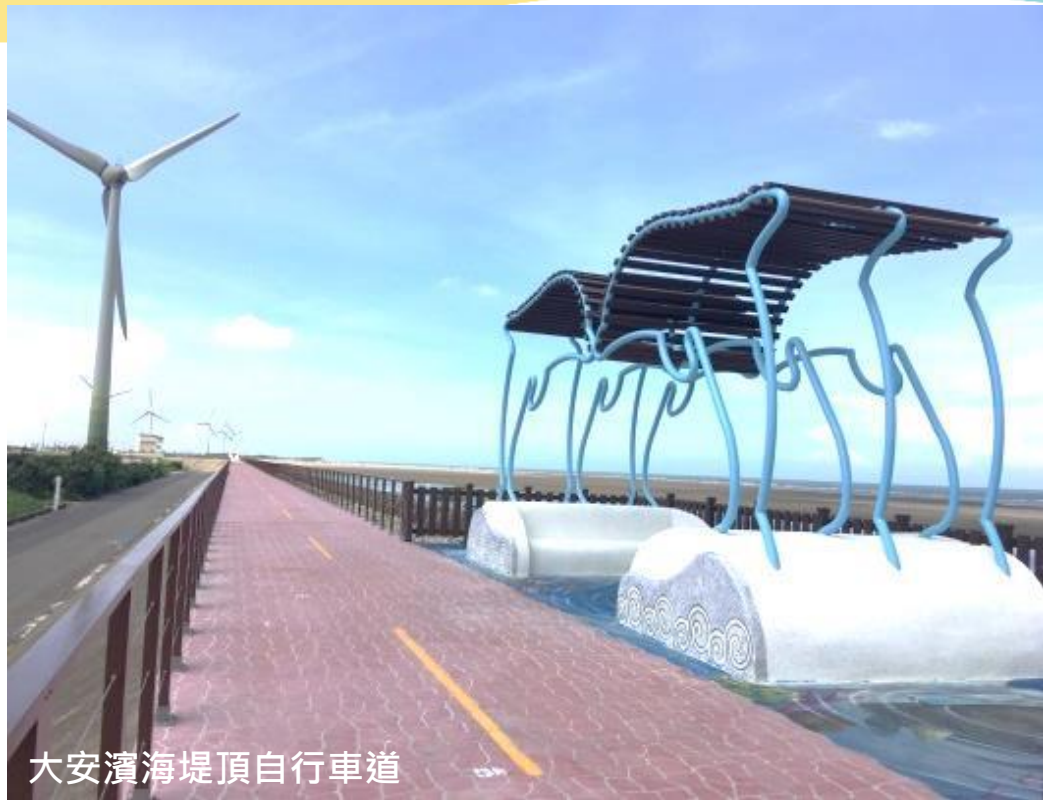


# 自行車道設施優化原則

## 設施與環境景觀融合

設施與周邊環境景觀融合，  
使整體景觀具有一致性。

例：休憩涼亭與海線景觀融合。



大安濱海堤頂自行車道

# 自行車道設施優化原則

## 設施減量及共構

將服務設施減量設置，  
並透過設計手法結合多種  
使用功能

例：指標系統採用共桿方式。  
減少牌面過多之問題。



# 108年度自行車道設施改善執行情形

- 觀旅局編列1億2,300萬元辦理自行車道設施整修及新建。
- 觀旅局與相關公所已向教育部體育署爭取前瞻計畫經費1億5000萬元辦理自行車道品質提升。
- 後續將持續向教育部體育署爭取經費優質化自行車道設施。

新建大安濱海自行車堤頂專用道



108年8月完成

修繕臨海路自行車道鋪面



108年7月完成

# 108年度潭雅神綠園道

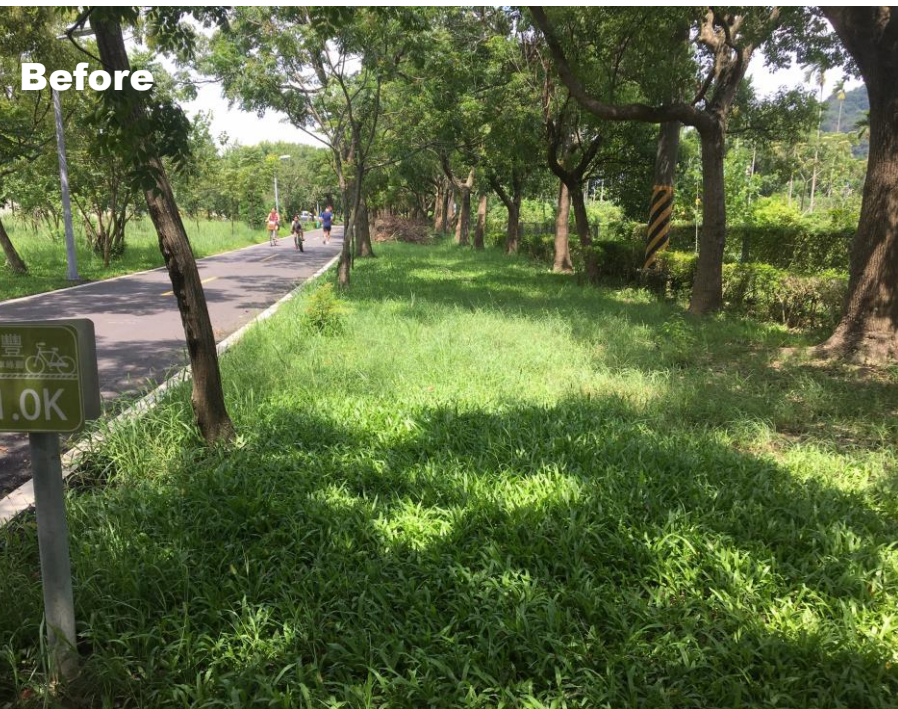
## 基礎設施優化-騎乘動線改善



108年8月完成

# 108年度潭雅神綠園道

## 基礎設施優化-人車分道

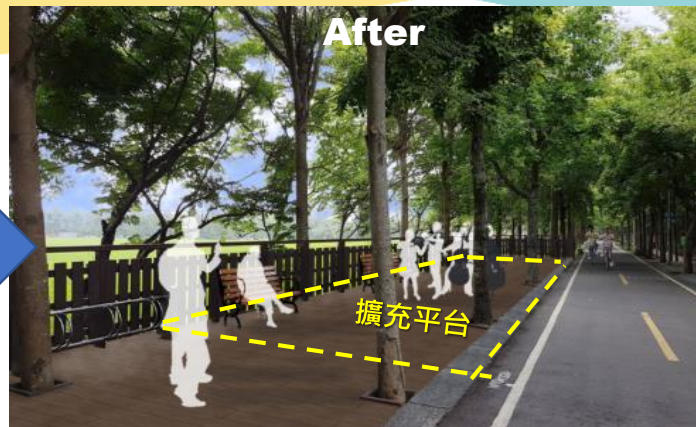


108年1月完成

# 108年度潭雅神綠園道

## 擴建休憩空間

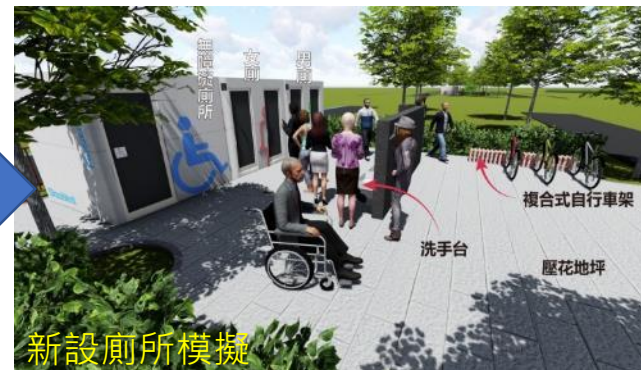
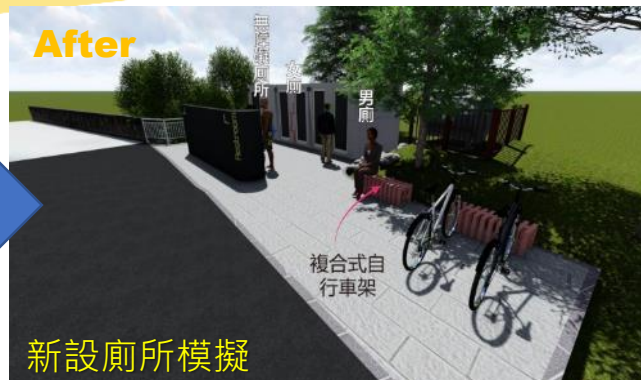
增加活動空間  
及休憩設施，  
創造休憩、展  
演的多元空間。



# 108年度東后豐自行車道

## 新設廁所

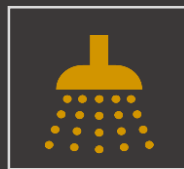
增加無障礙廁所、男女廁及休憩設施，健全自行車道功能。



## 4 自行車城市驛站

提供停放、休憩、車檢及智慧服務等多項功能。

- 參考交通部運輸研究所「自行車道系統規劃設計參考手冊2017」規劃驛站分級。
- 依服務設施提供的差異，分為**基礎級**、**1星級**、**2星級**、**3星級**、**4星級**、**5星級**。
- 因地制宜設置合適等級的自行車道驛站，約**5~8公里**設置一處。



淋浴



維修



飲水補充



旅服中心



醫療



旅遊導覽品



廁所



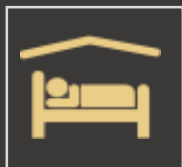
休憩空間



配件販售



自行車租借



住宿



道路救援



自行車停車場





# 108年度潭雅神綠園道

## 新設驛站

增加無障礙廁所、親子廁所及維修補給站，健全自行車道功能。



# 驛站內設備

急救箱



打氣設備



維修工具



飲水機



# 潭雅神綠園道-既有休憩點

	休憩點	男廁	女廁	無障礙 廁所	親子 空間	維修 設施	飲水 設施	簡易 醫療	說明
0.6K	潭富路陸橋下	○	○						-
2.35K	雙亭休憩點	○	○	○					-
3.6K	社南站	○	○	○	○				-
4.6K	老樟樹平台	○	○	○	○				-
5.25K	紅圳頭	○	○	○					-
6.65K	三民南路橋下	○	○						-
★ 8K	和平站	○	○	○	○	○	○	○	已提升為1星級驛站
10.7K	六寶公園	○	○	○					-
11.8K	戰車公園	○	○	○					-
12.5K	潭雅神綠園道終點	○	○						-
★ 13K	潭雅神綠園道終點	○	○	○	○	○	○	○	已提升為1星級驛站

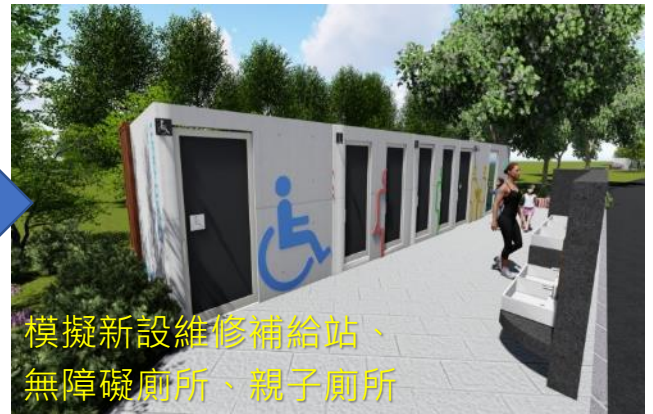
**108年度達成：** 和平站與潭雅神綠園道終點已提升為1星級驛站

**109年度目標：** 老樟樹平台提升為1星級驛站

# 108年度東后豐自行車道

## 新設驛站

增加無障礙廁所、親子廁所及維修補給站，健全自行車道功能。



# 東后豐自行車道-既有休憩點

	休憩點	男廁	女廁	無障礙 廁所	親子 空間	維修 設施	飲水 設施	簡易 醫療	說明
	2.65K 夫妻樹休憩點	○	○	○			○		基礎級
★	0K 共線起點	○	○	○	○	○	○	○	已規劃為1星級驛站 (施工中)
	2.68K 食水崙休憩點	○	○	○					-
★	4K 石岡旅客服務中心	○	○	○		○	○	○	已規劃為1星級驛站 (施工中)
	8.8K 休憩節點	○	○	○					-
★	10.2K 休憩節點	○	○	○	○	○	○	○	已規劃為1星級驛站 (施工中)

**108年度目標：** 0K共線起點、石岡旅客服務中心、10.2K休憩節點  
提升為1星級驛站

**109年度目標：** 夫妻樹休憩點與后里馬場設置1星級驛站  
石岡旅客服務中心提升為2星級驛站

# 自行車道智慧化服務

## 臺中市自行車道智慧APP

客製化安排符合自己專屬的行程，在社群網站上即時分享與打卡，並提供周邊景點及小吃服務，方便使用者在戶外搜索。

### 主要功能

- 基本資訊：路線導航、騎乘紀錄、騎乘時間、坡度
- 訊息公告：自行車道相關訊息通知
- 客製化行程安排：熱門路線推薦、路線搜索及收藏
- 打卡分享遊憩點：遊憩點打卡與評論及收藏
- 景點小吃：周邊景點小吃搜索及收藏
- 緊急救護：緊急救護據點查詢

109年度提列150萬元預算進行建置



# 結語

不斷提升本市休閒型自行車道服務品質，並持續增設自行車城市驛站及提供智慧化服務。







簡報結束

謝謝聆聽

