

# 控制點查詢管理系統簡易操作手冊

輸入網址：<http://158.taichung.gov.tw/gis/>，進入臺中市不動產資訊樂活網  
點選→地政資訊平台→控制點管理→按確定。



進入控制點資料查詢展示系統：  
共有帳號申請、點位查詢及圖例說明 3 項功能。



1、點位查詢：依設定條件查詢點位資料。

a. 依“點位等級”查詢：可多選不同點位等級，預設為不拘。



b. 依“點位年度”查詢：依施測辦理年度分類，預設為不拘。



c. 依“坐標系統”查詢：僅能選擇 TWD97【2010】或 TWD97【1997】。



d. 依“點位狀態”查詢：依點位清查後狀況分類，未清查點位預設為良好。

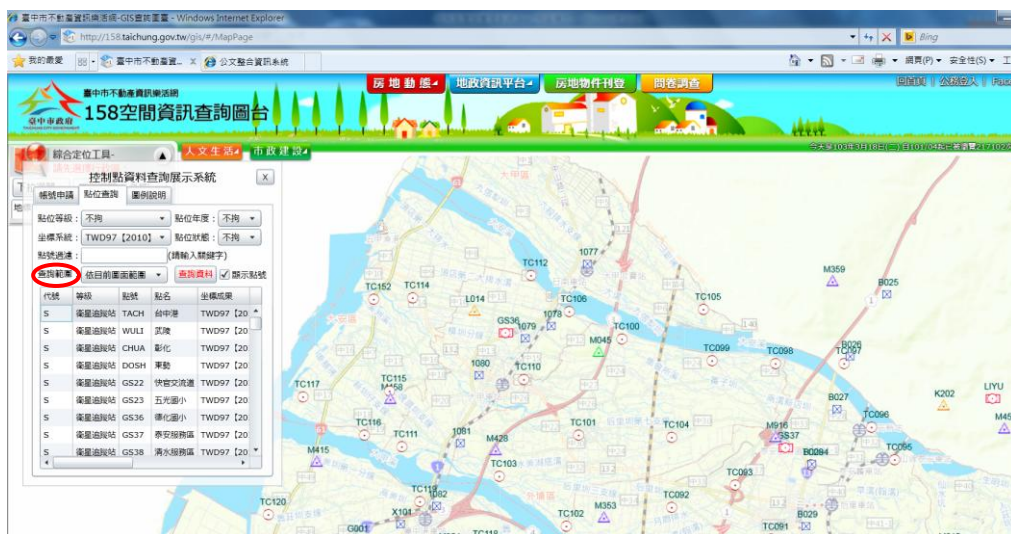


e. 依“點號過濾”查詢：可直接輸入欲查詢點號。



f. 依“查詢範圍”查詢：共有依目前圖面範圍、依目前行政界及依繪圖框選區 3 種查詢方式，預設為不拘。

(1) 依目前圖面範圍：依目前所視範圍查詢點位。



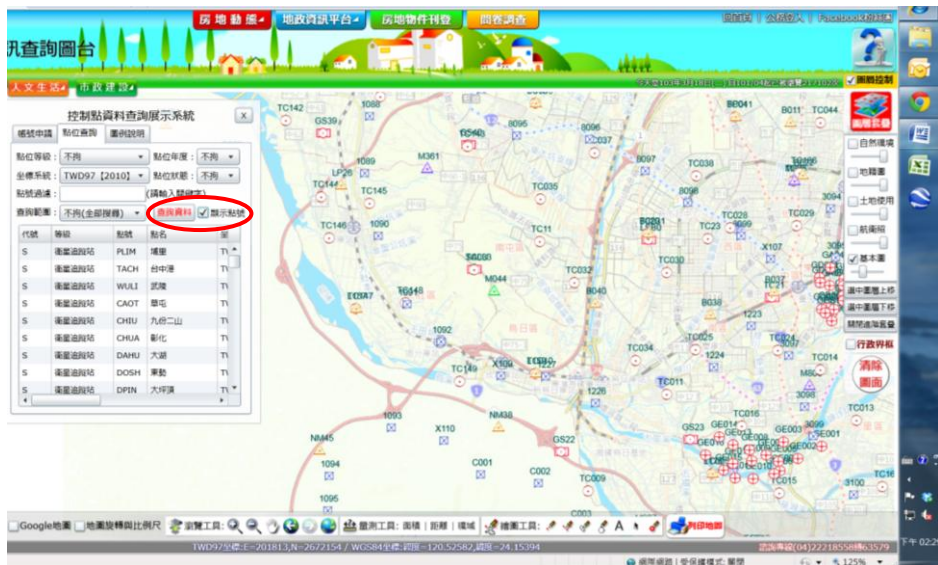
(2) 依目前行政界：於綜合定位工具→下拉選單→點選行政區，顯示行政區範圍後才可查詢。



(3) 依繪圖框選區：選定繪圖工具「線段」→繪出查詢範圍後查詢。



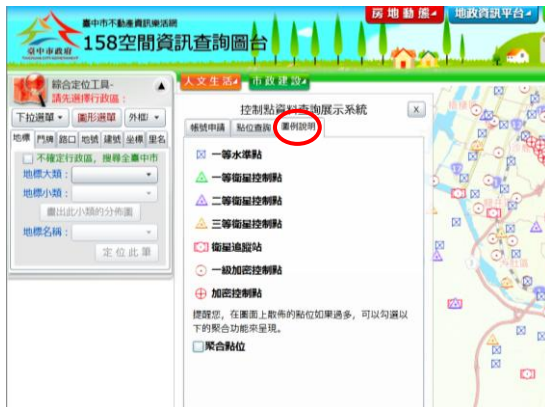
※以上查詢條件設定完成後，點選查詢資料即可查詢，查詢後點選顯示點號即可顯示點位點號。



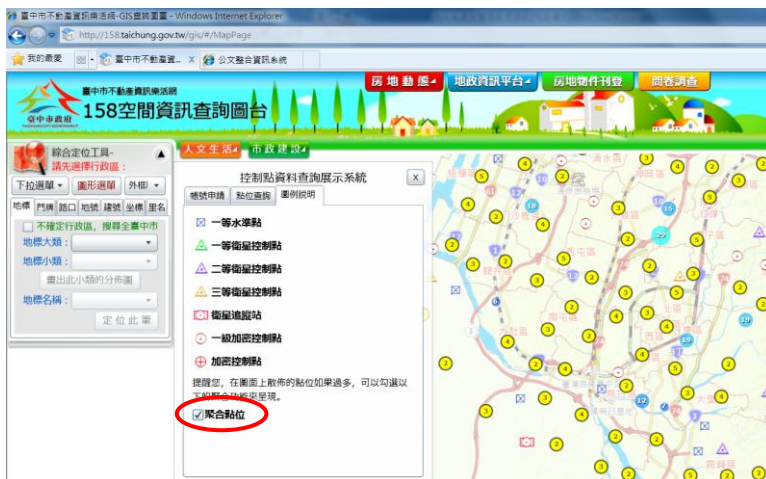
※將滑鼠游標移至點位上，可顯示點位詳細資訊，點選點之記下方連結可查詢點之記(如無超連結，即表示該點位點之記資料尚未上傳)。



2、圖例說明：顯示各等級點位圖例說明。



聚合點位：點數過多時，點選後顯示區域內控制點數量



如遇重疊點位，請點選聚合點位，將滑鼠游標移至點位上，即可查詢重疊點位詳細資料



### 3、帳號申請：

說明：一般使用者無需登錄帳號即可使用上述功能，如需點位詳細坐標成果，必須申請帳號，可將查詢結果匯出應用。

※申請者需有自然人憑證，且已於“我的e政府”註冊帳號。

申請方式：

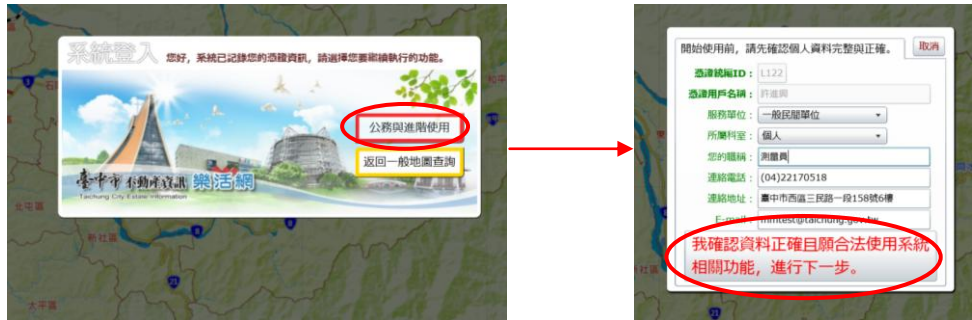
- 點選帳號申請，填妥基本資料，按送出申請，此時傳送申請資料至管理者，管理者將與您聯繫。



- 點選右上角公務登入，自動跳轉至“我的e政府”，備妥自然人憑證，輸入憑證PIN碼，按登入，成功後自動跳回樂活網。



- c. 點選“公務與進階使用”，第一次登入需輸入基本資料，填妥後按進行下一步。登入完成，等候管理者開放權限。



進階功能：帳號申請成功，登入帳號即具有點位查詢結果匯出功能。



匯出格式可選擇\*.CSV 或\*.KMZ 檔案格式,\*.CSV 為文字檔,可用 NOTE 或 Excel 開啟;\*.KMZ 為 Google Earth 格式,如有安裝 Google Earth 可直接點選檔案開啟。

※以上控制點查詢管理系統操作上有任何疑問，請洽

臺中市政府地政局測量科 許技士 電話：(04)22170518。