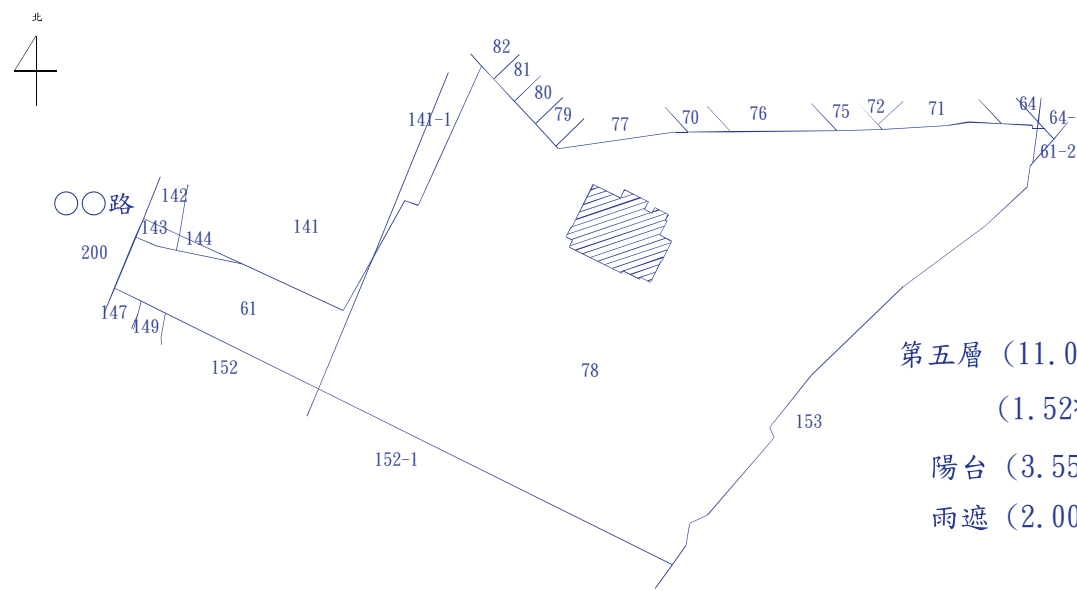


申請書	年 月 日 ○ 建測字第 ○ 號
轉繪日期	年 月 日
建物坐落	○○區○○段○○地號
建物門牌	○○路○○號○○樓之○
主體結構	鋼筋混凝土造
主要用途	集合住宅
使用執照	(○○○)中都使字第○○○○○○號

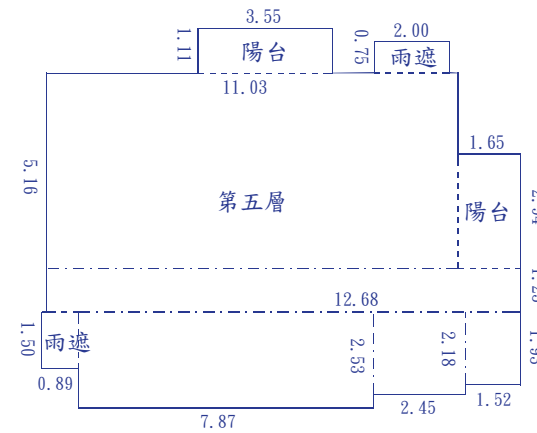
位置圖 比例尺 1/500



平面圖 比例尺 1/200

第五層 $(11.03 \times 5.16) + (12.68 \times 1.23) + (7.87 \times 2.53) + (2.45 \times 2.18) + (1.52 \times 1.93) = 100.70$
陽台 $(3.55 \times 1.11) + (1.65 \times 2.94) = 8.79$
雨遮 $(2.00 \times 0.75) + (0.89 \times 1.50) = 2.84$

建 物 面 積	樓層別	平方公尺
	第五層	100.70
	合計	100.70



附 屬 建 物	主要用途	主體結構	建物面積(平方公尺)
	陽台	鋼筋混凝土造	8.79
	雨遮	鋼筋混凝土造	2.84
	合計		11.63

- 一、依地籍測量實施規則第282條之2規定辦理。
- 二、本建物平面圖、位置圖及建物面積係由 ○○○ 依使用執照(○○○)中都使字第 ○○○○○○ 號竣工平面圖轉繪計算，如有遺漏或錯誤致他人受損害者，建物起造人及轉繪人願負法律責任。
起造人簽章：○○建設股份有限公司 負責人：○○○
- 三、本建物係 二十四 層建物本件僅測量第 五 層 D 部份。
轉繪人簽章：○○○
- 四、建築基地地號：○○ 段 ○○ 地號。
- 五、本圖以建物登記為限。
開業證照字號：(○○○)中市地士字第 ○○○○○○ 號

申請人姓名	○○建設股份有限公司 負責人：○○○	蓋章	住址	臺中市○○區○○路○○號
本案依分層負責規定授權單位主管決行	核對	檢查	核定	