

地政電傳資訊整合系統 操作手冊

第壹章	系統介紹	1
一、	資料涵蓋範圍	1
二、	提供服務地區	1
三、	提供查詢服務時間	1
四、	費用收取	1
	(一) 通信費：依市內電話費計費標準收費。	1
	(二) 系統設定費及使用費：依 HiNet 設定及連線費率收費。	1
	(三) 地政資訊檢索費：每分鐘十二元(依土地法第七十九條之二第一項第六款規定收費)。	1
五、	洽詢電話	2
六、	注意事項	2
	(一)使用本系統須先有 HiNet 帳號。(可向全國各地中華電信申請。並取得 HiNet 使用者識別碼及密碼)	2
	(二)遇有罕見字無法轉出中文碼時係以" "代替。	2
第貳章	安裝	3
一、	軟硬體設備需求	3
二、	系統首頁	3
三、	NETSCAPE 讀圖軟體外掛程式安裝	5
四、	MICROSOFT IE 讀圖軟體外掛程式安裝	10
第參章	系統操作使用說明	14
一、	系統功能概述	14
二、	系統操作使用說明	15
	(一) 登入	15
	(二) 系統畫面配置	16
	(三) 查詢條件輸入	17
	(四) 地籍圖形資料展示區	19
	(五) 土地標示部文字資料展示：	20
	(六) 土地之所有權部一覽表展示	22
	(七) 土地所有權部文字資料展示	23
	(八) 土地之他項權利部一覽表展示	26
	(九) 土地他項權利部文字資料展示	27
	(十) 土地之綜合資料一覽表展示	30
	(十一) 土地綜合資料文字資料展示	31
	(十二) 建物標示部文字資料展示	34
	(十三) 建物之所有權部一覽表展示	37

(十四)	建物所有權部文字資料展示	38
(十五)	建物之他項權利部一覽表展示	40
(十六)	建物他項權利部文字資料展示	41
(十七)	建物之綜合資料一覽表展示	45
(十八)	建物綜合資料文字資料展示	46

第壹章 系統介紹

一、 資料涵蓋範圍

本系統提供閱覽資料涵蓋台北縣、桃園縣、台中市/縣、台南市/縣、高雄市/縣、屏東縣所轄各地政事務所之地政整合系統資料庫(尚有部份地段之地籍圖形資料正在處理中，暫不開放)。

二、 提供服務地區

本系統提供服務地區為台灣、澎湖、金門、馬祖 地區。

三、 提供查詢服務時間

本系統開放查詢時間為：依各縣市政府訂定開放時間開放。

四、 費用收取

- (一) 通信費：依市內電話費計費標準收費。
- (二) 系統設定費及使用費：依 HiNet 設定及連線費率收費。
- (三) 地政資訊檢索費：每分鐘十二元(依土地法第七十九條之第二項第六款規定收費)。

五、 洽詢電話

(02)29686898 轉 3221	台北縣政府地政局
(03)335-7471	桃園縣政府地政局
(04)22267709	台中市政府地政局
(04)25263100 轉 3010	台中縣政府地政局
(06)3901771、3901782	台南市政府地政局
(06)6320990、6370973	台南縣政府地政局
(07)3373459、3373460	高雄市政府地政處資訊室
(07)7477611 轉 2076	高雄縣政府地政局資訊室
(08)7341210	屏東縣政府地政局
(04)23446965	中華電信數據分公司中區營運處
(07)3445270、2717561	中華電信數據分公司南區營運處
(080)711299、321999	HiNet 免費洽詢及障礙申告電話

六、 注意事項

- (一)使用本系統須先有 *HiNet* 帳號。(可向全國各地中華電信申請。並取得 *HiNet* 使用者識別碼及密碼)
- (二)遇有罕見字無法轉出中文碼時係以" "代替。

第貳章 安裝

一、 軟硬體設備需求

硬體需求

個人電腦

數據機

電話線路(可撥外線電腦)

軟體需求

WINDOWS 95、WINDOWS 98、WINDOWS NT、
WINDOWS 2000 作業系統

網際網路瀏覽器 Netscape 4.0 以上或 Internet Explorer
4.0 以上版本

二、 系統首頁

使用網際網路瀏覽器 Netscape 4.0 以上或 IE 4.0 以上版本，鍵入網頁連結 land.hinet.net 即出現本系統首頁，再點選所需檢索之縣市，進入各縣市首頁後，各縣市首頁中對亦資料涵蓋範圍、提供服務地區、提供服務對象、計費方式、使用申請、洽詢電話等項目加以說明 (本文件部份系統畫面以”高雄市整合式地政電傳資訊系統”為範例)。



上圖為進入“高雄市整合式地政電傳資訊系統”首頁之畫面，畫面之高雄市地圖若無法正常顯示請您下載外掛程式，並安裝此外掛程式，使您的瀏覽器可支援地圖顯示功能。

若您的瀏覽器為 Netscape 4.0 以上請下載支援 Netscape 之讀圖軟體外掛程式。若您的瀏覽器為 MicroSoft IE 4.0 以上請下載支援 IE 之讀圖軟體外掛程式，詳細安裝步驟請參閱以下文件。

三、 Netscape 讀圖軟體外掛程式安裝

(一) 當你進入網頁時,請先點選 MapGuide Plug-in 4.0 For Netscape 外掛程式

讀圖軟體下載	讀圖軟體安裝說明
MapGuide Plug-in 4.0 for Netscape 讀圖軟體	下載及安裝方法說明
MapGuide ActiveX Control 4.0 for IE 讀圖軟體	下載及安裝方法說明

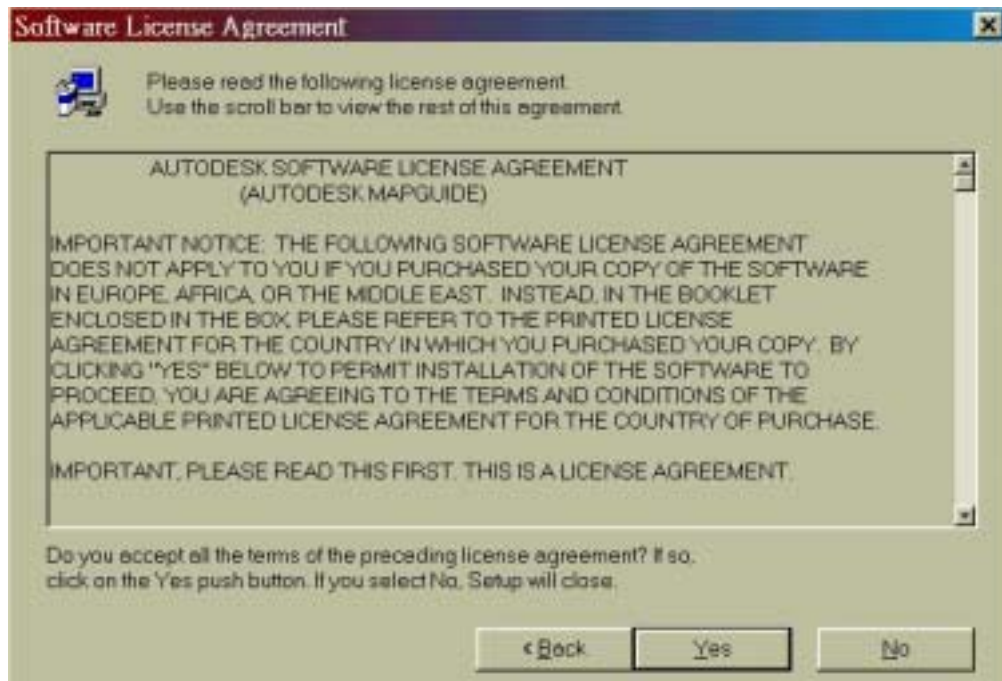
(二) 請選"從程式目前所在位置執行這個程式"之後按"確定"



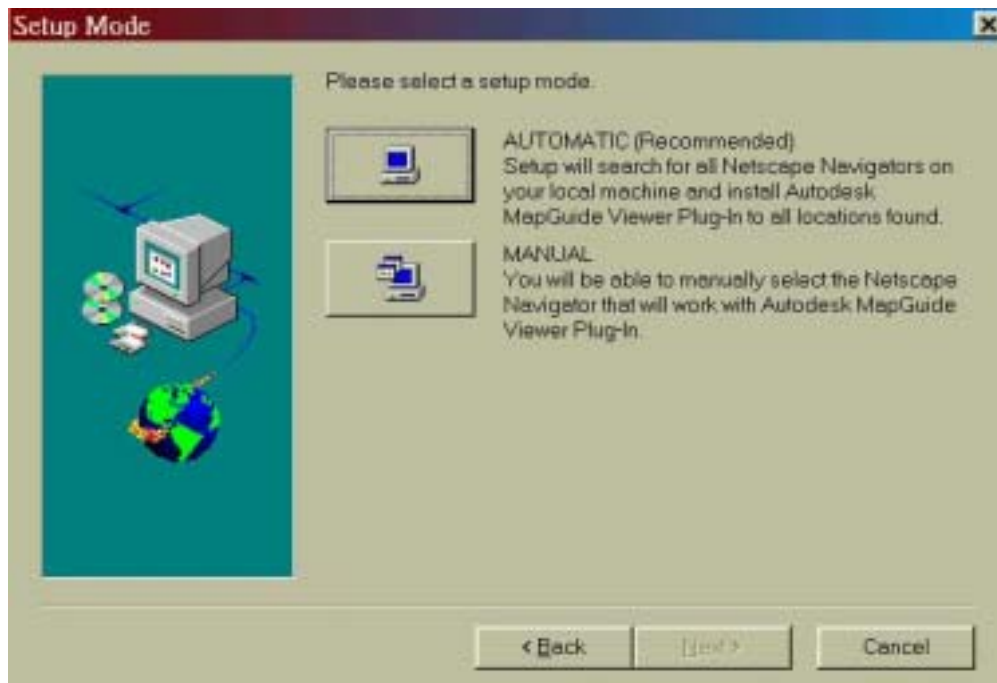
(三) 請按"Next"



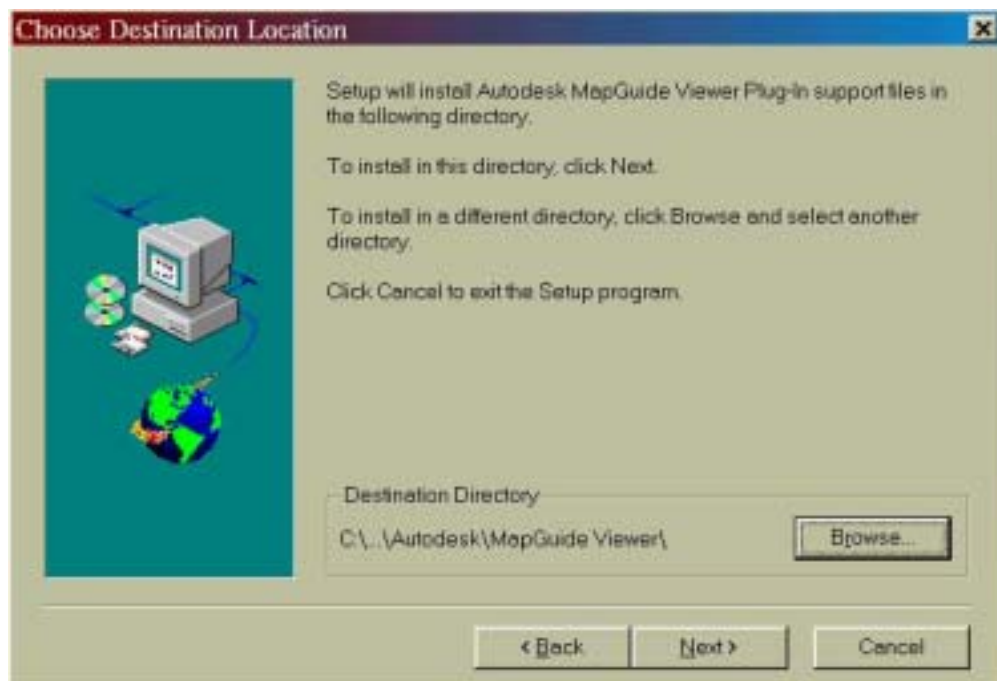
(四) 版本授權聲明,請按"Yes"



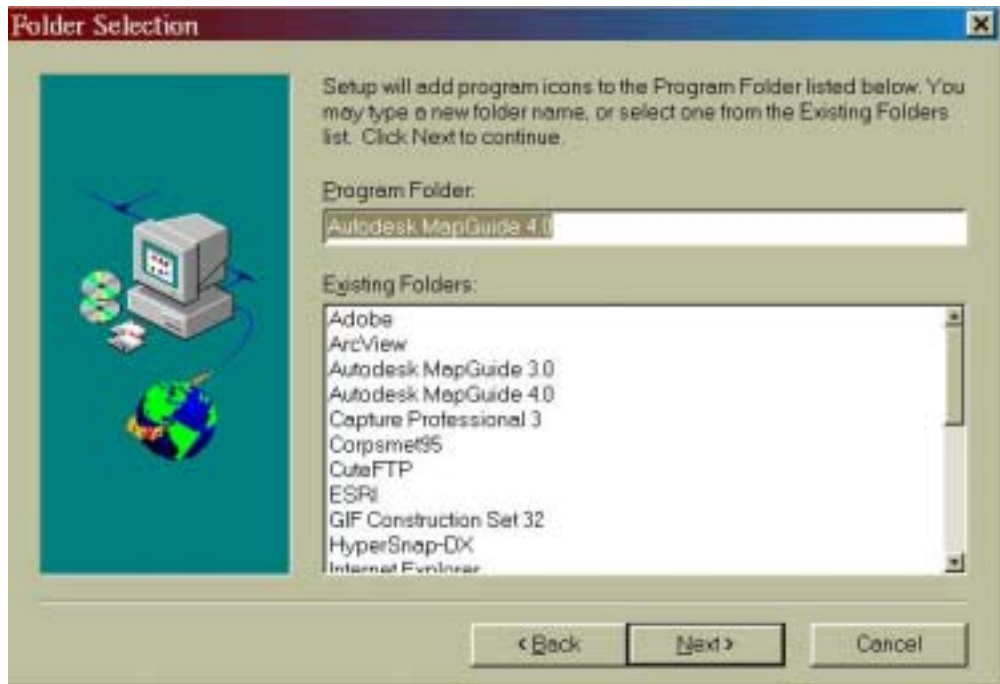
(五) 選"Automatic"



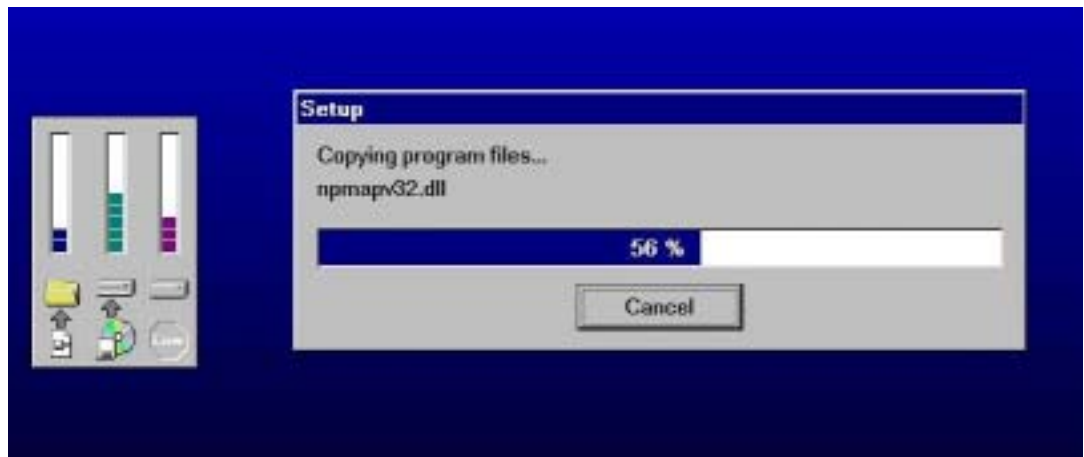
(六) 按"Next"



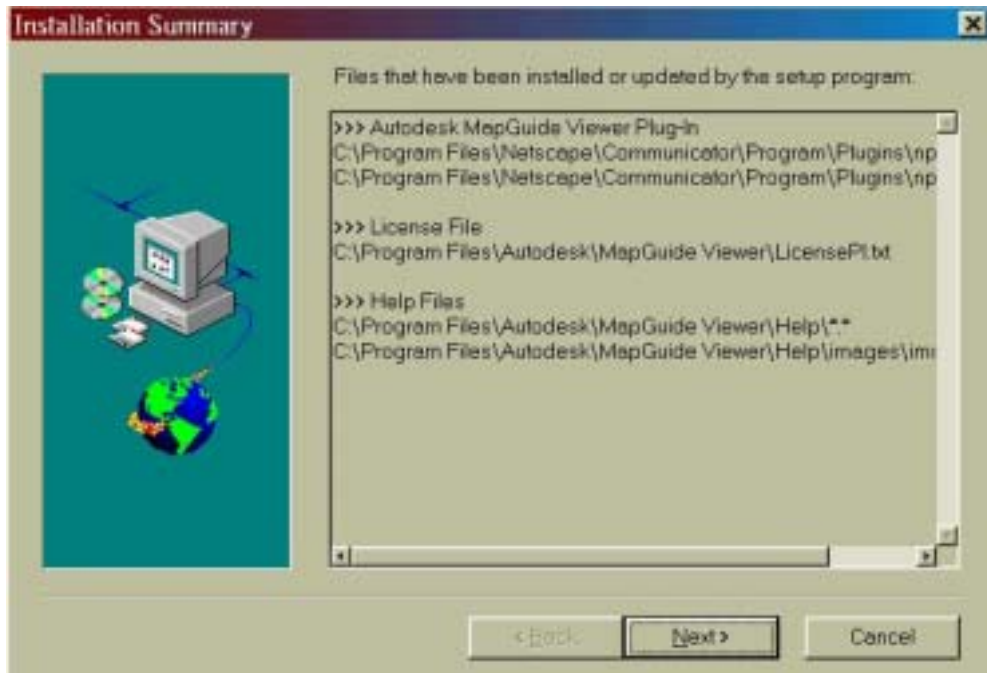
(七) 按"Next"



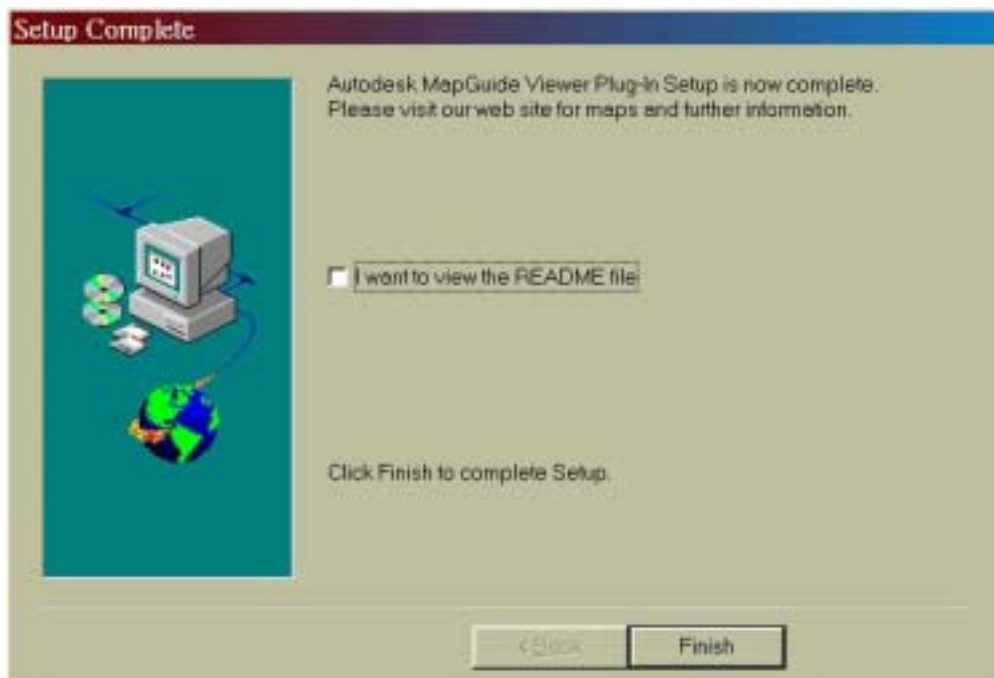
(八) 開始安裝



(九) 按"Next"

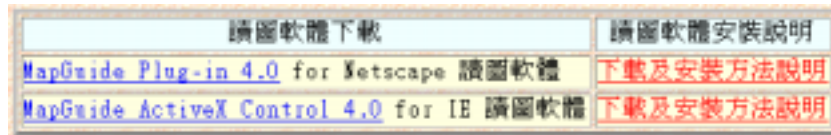


(十) 按"Finish",完成下载



四、 *Microsoft IE* 讀圖軟體外掛程式安裝

- (一) 當你進入網頁時,請先點選 ActiveX Control 4.0 For IE 外掛程式



- (二) 請選"從程式目前所在位置執行這個程式"之後按"確定"



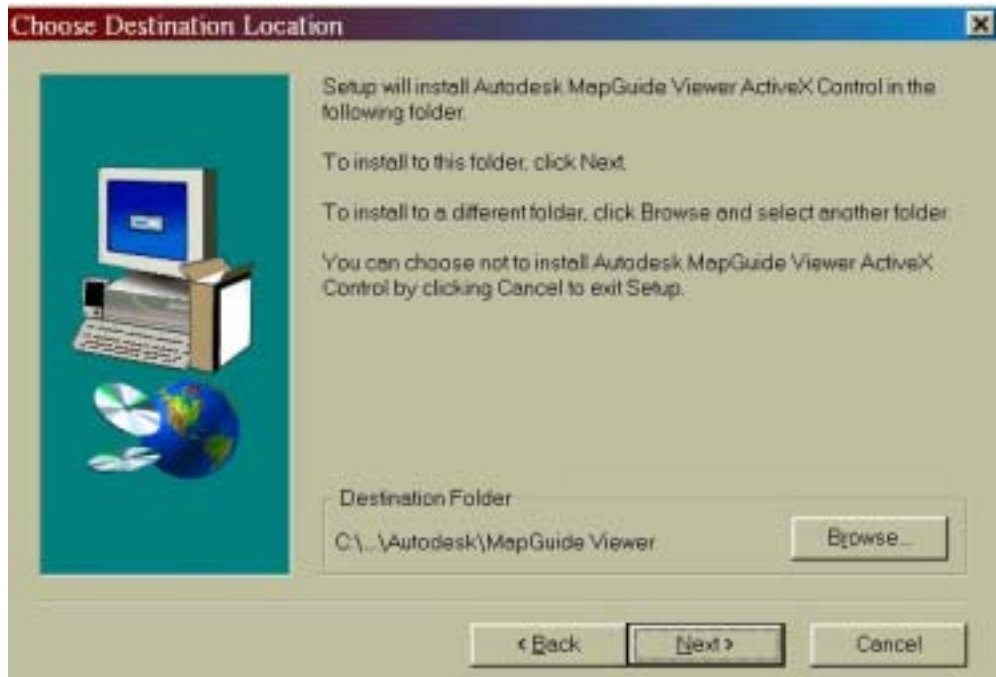
(三) 按"Next"



(四) 版本授權聲明,請按"Yes"



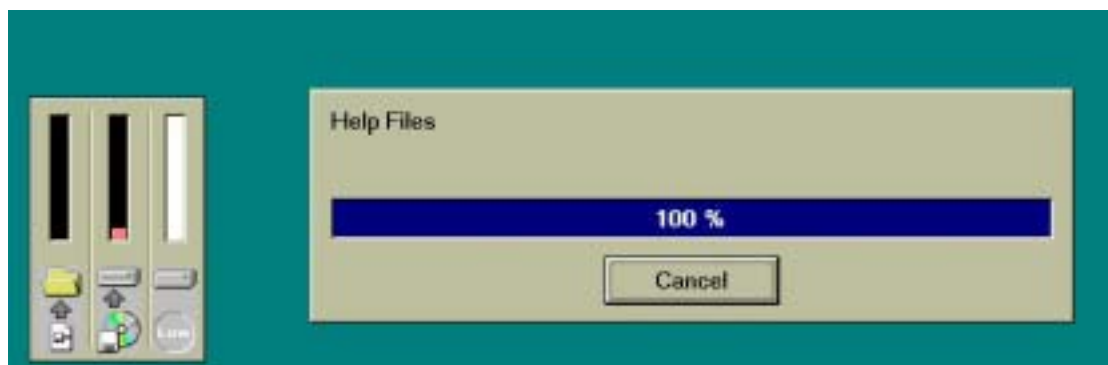
(五) 按"Next"



(六) 按"Next"



(七) 進行安裝作業



(八) 按"Finish",完成下載

第參章 系統操作使用說明

一、 系統功能概述

地政電傳資訊整合系統係以台北縣、台中縣、台南市/縣、高雄市/縣、屏東縣所轄各地政事務所之地籍/建物資料為基礎，於網際網路上開放民眾查詢地籍/建物相關資料之便民服務即時查詢系統，提供一致化的使用者操作介面，讓民眾可經由網際網路瀏覽器，能快速交互查詢查詢地籍/建物相關資料。本系統可提供以下列互查詢功能：

- 地籍資料查詢調閱(包含地籍之標示部/所有權部/他項權利/綜合資料等相關資料)。
- 建物資料查詢調閱(包含建物之標示部/所有權部/他項權利/綜合資料等相關資料)。
- 地籍圖與地籍資料之交互查詢:即可由某筆地籍資料查閱其地籍圖，亦可由地圖上某筆地籍圖資料查閱其地籍資料。
- 地籍與建物資料之交互查詢:即可由某筆地籍資料查閱其地上建物之相關各部別資料,亦可由某筆建物資料資料查閱其基地座落之地籍與其資料相關各部別資料。
- 查詢所得之地籍圖資料同時可顯示相鄰土地之圖形資料，使用者點選鄰地圖形資料時亦可查閱鄰地之地籍資料。

本系統會記錄使用者使用本系統之查詢操作時間，按月寄發帳單收取系統使用費用，民眾可與相關單位申請帳號與密碼以取得系統使用權，同時須依每月寄達之帳單繳交帳款方可使用本系統。

二、 系統操作使用說明

(一) 登入



HiNet 用戶碼

HiNet 密碼

HiNet 用戶碼(HN Code) 一定是八碼數字,若 HN Code 為 HN00001234
請於 HiNet 用戶碼欄位輸入 00001234

進入系統 清除資料 回上一頁

- 請依畫面指示輸入使用者帳號
- 請依畫面指示輸入使用者密碼
- 完成以上兩步驟後,請按"確認"以進入本系統

(二) 系統畫面配置

- 主系統畫面配置
 - 查詢條件輸入區 (上方視窗)
 - 地籍/建物文字資料展示區(左下方視窗)
 - 地籍圖形資料展示區 (右下方視窗)



- 資料列印預覽視窗
 - 為獨立跳出之瀏覽器視窗
 - 如需列印視窗內容,請使用瀏覽器列印功能列印

- 輔助說明視窗
 - 為獨立跳出之瀏覽器視窗
 - 點選欲了解之主題,即可得到相關之輔助說明

(三) 查詢條件輸入

縣市	高雄市	段小段	0005	府北段五小段	登記次序		背景地圖	使用時間 0:0:30
行政區	鹽埕區	地/建號			統一編號		加入	移出
查詢項目	土地標示部	執行						

- 請依序輸入下列查詢條件
 - 點選縣市別(本系統僅顯示所進入之縣市)
 - 點選行政區別(選定欲查地/建號之所屬行政區)
 - 點選段小段別(選定欲查地/建號之所屬段小段)
 - 輸入地/建號(請依序輸入完整之八碼地/建號)
 - 點選查詢項目(本系統提供土地與建物之標示部/所有權部/他項權利/綜合資料等查詢選項)
 - 上述五項為必要輸入條件(不可為空白或未填)
 - 輸入登記次序(標示部以外之其他部別可填入登記次序為查詢條件)
 - 輸入統一編號(標示部以外之其他部別可填入統一編號為查詢條件)
- 確認以上查詢條件輸入無誤後,請按"執行"開始查詢
- 完成上述步驟,可於地籍/建物文字資料展示區獲得查詢結果
- 左上角顯示碼表時間即為系統使用時間,資料檢索費依據使用時間計算按月寄發帳單

- 如欲離開本系統(停止計費)請按計時碼表下方之”登出”按鈕,即可離開本系統
- 按下背景地籍圖之”加入”與”移除” 按鈕,可於地籍圖形資料展示區加入或移除可供參考之背景地籍圖

(四) 地籍圖形資料展示區



- 放大選項:可於圖形展示區框選一區域以放大該範圍
- 縮小選項:可於圖形展示區點選一位置以縮小展示範圍
- 平移選項:可於圖形展示區以拖拉方式平移展示範圍
- 全圖幅選項:可將圖形展示區縮放以全台灣為展示範圍
- 複製選項:可將圖形展示區內圖形複製至記憶體以供其它軟體運用(如小畫家 / Word / PhotoImpact...等)
- 內定功能選項:將功能選項設回內定狀態(即非放大/縮小/平移等狀態)
- 若設定於內定功能時,可於圖形展示區之任一地籍圖形資料上快速點選兩下(double click),則可於地籍/建物文字資料展示區展示該筆土之筆土地標示部資料,同時於此操作模式,滑鼠若於地圖上移動時,可動態展現滑鼠目前所在之地圖單元(地籍圖/行政界等)的提示說明
- 比例尺設定:於比例尺輸入欄位輸入一比例尺數值,再按確定鈕,即可設定圖形展示區比例尺

(五) 土地標示部文字資料展示:

土地標示部 ?

顯示地籍圖 | 列印地籍圖 | 列印資料

● [土地所有權部一覽表] ● [土地他項權利一覽表] ● [土地綜合資料一覽表]

高雄市 苓雅區 苓東段 01240000 地號			
登記日期	067年08月08日	登記原因	合併
地目	建	等則	(空白)
面積	23301.00 平方公尺		
使用分區	(空白)	使用地類別	(空白)
公告現值	71189 元/平方公尺		

地上建物(建號): 共 1 筆

01420-000

其他登記事項

重測前: 透田子段 9 - 4 號

查詢時間: 088年07月12日 15時42分56秒

- 顯示地籍圖:可於地籍圖形資料展示區顯示查詢所得地籍與相地鄰地之地籍圖形資料
- 列印地籍圖:可列印查詢所得地籍地籍籍圖形資料
- 資料列印:開啟資料列印預覽視窗,使用者可透過瀏覽器列印功能列印查詢所得土地標示部資料
- 其他部別資料網頁連結:
 - 土地所有權部一覽表:顯示相同地號土地之所有權部一覽表(進入後可再點取某一登記次序,顯示其詳細資料)
 - 土地他項權利一覽表:顯示相同地號土地之他項權利一覽表(進入後可再點取某一登記次序,顯示其詳細資料)

- 土地綜合資料一覽表:顯示相同地號土地之綜合資料一覽表(進入後可再點取某一登記次序,顯示其詳細資料)

- 文字資料欄位說明：
 - 地號：查詢所得地籍之地號
 - 登記日期：此筆土地標示部之登記日期(格式：xxx 年 xx 月 xx 日)
 - 登記原因：此筆土地標示部之登記原因(格式：文字描述)
 - 地目：此筆土地標示部之地目(格式:文字描述)
 - 等則：此筆土地標示部之等則(格式:數字)
 - 面積：此筆土地標示部之面積(格式:xxxxxx.xx 平方公尺)
 - 使用分區：此筆土地標示部之使用分區(格式:文字描述)
 - 使用地類別：此筆土地標示部之使用地類別(格式:文字描述)
 - 公告現值：此筆土地標示部之公告現值(格式：xxxxxx.xx 元/平方公尺)
 - 地上建物(建號)：此地籍之地上建物描述(格式:建號，可依建號連結至建物標示部)
 - 其他登記事項：此筆土地標示部之其他登記事項(格式：文字描述)
 - 查詢時間:此筆資料之查詢時間(格式:xxx 年 xx 月 xx 日 xx 時 xx 分 xx 秒)

(六) 土地之所有權部一覽表展示

登記次序	姓名
0002	陳錦蓉
0004	廖阿香
0007	陳麗登
0008	楊招順
0011	郭莉莉
0013	朱正方
0014	劉明珠
0017	李名加
0020	王秋玉
0022	謝文島
0024	吳耐慈
0025	陳良美

- 地號：查詢所得地籍之地號
- 資料列印：開啟資料列印預覽視窗,使用者可透過瀏覽器列印功能列印查詢所得土地標示部資料
- 一覽表：列出土地之所有權部一覽表(內容包含登記次序/姓名)
- 可點選一覽表中之登記次序或姓名,以展示該筆土地之所有權部詳細資料

(七) 土地所有權部文字資料展示

土地所有權部 ?

[顯示地籍圖](#) [列印地籍圖](#) [列印資料](#)

[\[土地標示部\]](#) [\[土地他項權利一覽表\]](#) [\[土地綜合資料一覽表\]](#)

高雄市 苓雅區 苓東段 01240000 地號			
登記次序	0001	登記日期	071年07月23日
登記原因	徵收	登記原因發生日	070年05月26日
姓名	高雄市	統一編號	0006400000
地址	(空白)		
權利範圍	全部 1 分之 1		
申報地價	23040.0 元/平方公尺		

前次移轉現值：共 1 筆

項次	年月	序號	前次移轉現值	歷次取得權利範圍
1	07007	01	17010.0	全部 1 分之 1

管理者：共 1 筆

姓名	高雄市政府秘書處
1 統一編號	79628150
地址	高雄市中正四路 272 號

設定他項權利：共 0 筆

其他登記事項

(空白)

查詢時間:088年07月12日 15時47分07秒

- 顯示地籍圖:可於地籍圖形資料展示區顯示查詢所得地籍與相地鄰地之地籍圖形資料
- 列印地籍圖:可列印查詢所得地籍地籍圖形資料
- 資料列印:開啟資料列印預覽視窗,使用者可透過瀏覽器列印功能列印查詢所得土地所有權部資料
- 其他部別資料網頁連結:

- 土地標示部:顯示相同地號土地之標示部詳細資料
 - 土地他項權利一覽表:顯示相同地號土地之他項權利一覽表(進入後可再點取某一登記次序,顯示其詳細資料)
 - 土地綜合資料一覽表:顯示相同地號土地之綜合資料一覽表(進入後可再點取某一登記次序,顯示其詳細資料)
- 文字資料欄位說明：
 - 地號：查詢所得地籍之地號
 - 登記次序：此筆土地所有權之登記次序
 - 登記日期：此筆土地所有權之登記日期(格式:xxx 年 xx 月 xx 日)
 - 登記原因：此筆土地所有權之登記原因(格式:文字描述)
 - 登記原因發生日期：此筆土地所有權之登記原因發生日期(格式:xxx 年 xx 月 xx 日)
 - 姓名：此筆土地所有權之所有人姓名(格式:文字描述)
 - 統一編號：此筆土地所有權之所有人統一編號(格式:文字描述)
 - 地址：此筆土地所有權之所有人地址(格式:文字描述)
 - 權利範圍：此筆土地所有權之權利範圍(格式:文字描述 xx 分之 xx)
 - 申報地價：此筆土地所有權之申報地價(格式：xxxxxx.xx 元/平方公尺)
 - 前次移轉現值：此筆土地所有權之前次移轉現值一覽表(內容包含年月/序號/前次移轉現值/歷次取得權利範圍)

- 管理者：此筆土地所有權之管理者一覽表(內容包含姓名/統一編號/地址)
- 設定他項權利：此筆土地所有權之設定他項權利一覽表
- 其他登記事項：此筆土地所有權之其他登記事項(格式:文字描述)
- 查詢時間：此筆資料之查詢時間(格式：xxx 年 xx 月 xx 日 xx 時 xx 分 xx 秒)

(八) 土地之他項權利部一覽表展示

土地他項權利部

列印

高雄市苓雅區意誠段 02000000 地號

土地他項權資料共: 498 筆(僅顯示 52 筆)

登記次序	姓名
0005000	台灣土地銀行
0011000	台灣土地銀行
0020000	台灣土地銀行
0028000	台灣土地銀行
0031000	台灣土地銀行
0043000	台灣土地銀行
0048000	台灣土地銀行
0050000	台灣土地銀行
0054000	台灣土地銀行
0056000	台灣土地銀行
0060000	台灣土地銀行
0070000	台灣土地銀行

- 地號：查詢所得地籍之地號
- 資料列印：開啟資料列印預覽視窗,使用者可透過瀏覽器列印功能列印查詢所得土地標示部資料
- 一覽表：列出土地之他項權利部一覽表(內容包含登記次序/姓名)
- 可點選一覽表中之登記次序或姓名,以展示該筆土地之他項權利部詳細資料

(九) 土地他項權利部文字資料展示

土地他項權利部

[顯示地籍圖](#) [列印地籍圖](#) [列印資料](#)

[\[土地顯示圖\]](#) [\[土地所有權部一覽表\]](#) [\[土地綜合資料一覽表\]](#)

高雄市 苓雅區 憲誠段 02100000 地號

登記次序	0008000	權利種類	抵押權
收件字號	883 年著專第 051280 號		
登記日期	883年04月22日	登記原因	設定
權利人姓名	台灣省合作金庫		
權利人統一編號	03779604		
權利人地址	台北市中正區館前路77號		
債權權利範圍	全部1分之1		
義務人	特甲企業有限公司		
設定權利範圍	10000 分之 517		
面積	0.00 平方公尺		
權利標的	所有權		

管理費：共 0 筆

標的次序：共 19 筆

0002	0005	0006	0006	0009
0009	0011	0012	0018	0019
0020	0022	0024	0025	0026
0030	0036	0037	0038	

設定他項權利：共 0 筆

其他登記事項

(空白)

共同擔保權號:08303051280

權利價值	最高限額新台幣	43200000 元正
存續期間	自 年 月 日至 年 月 日	883年04月20日 到 113年04月19日
清償日期	依照各個契約約定	(空白)
利息或地租	依照各個契約約定	(空白)
遲滯利息	依照各個契約約定	(空白)
違約金	依照各個契約約定	(空白)
債務人	特甲企業有限公司	

共同擔保地/權號：共 3 筆

段小段	地/權號	登記次序
憲誠段	0210-0000	0008-000
憲誠段	03242-000	0001-000
憲誠段	03247-000	0001-000

查詢時間:088年07月12日 16時42分53秒

- 顯示地籍圖：可於地籍圖形資料展示區顯示查詢所得地籍與相地鄰地之地籍圖形資料
- 列印地籍圖：可列印查詢所得地籍地籍圖形資料
- 資料列印：開啟資料列印預覽視窗,使用者可透過瀏覽器列印功能列印查詢所得土地他項權利部
- 其他部別資料網頁連結：
 - 土地標示部：顯示相同地號土地之標示部詳細資料
 - 土地所有權部一覽表：顯示相同地號土地之所有權部一覽表(進入後可再點取某一登記次序,顯示其詳細資料)
 - 土地綜合資料一覽表：顯示相同地號土地之綜合資料一覽表(進入後可再點取某一登記次序,顯示其詳細資料)
- 文字資料欄位說明：
 - 地號：查詢所得地籍之地號
 - 登記次序：此筆土地他項權之登記次序
 - 權利種類：此筆土地他項權之權利種類(格式：文字描述)
 - 收件字號：此筆土地他項權之收件字號(格式：文字描述)
 - 登記日期：此筆土地他項權之登記日期(格式：xxx 年 xx 月 xx 日)
 - 登記原因：此筆土地他項權之登記原因(格式：文字描述)
 - 權利人姓名：此筆土地他項權之權利人姓名(格式：文字描述)
 - 權利人統一編號：此筆土地他項權之權利人統一編號(格式：文字描述)

- 權利人地址：此筆土地他項權之權利人地址(格式：文字描述)
- 債權權利範圍：此筆土地他項權之債權權利範圍(格式：文字描述 xx 分之 xx)
- 面積：此筆土地他項權之面積資料(格式：xxxxxx.xx 平方公尺)
- 權利標的：此筆土地他項權之權利標的資料(格式：文字描述)
- 管理者：此筆土地他項權之管理者一覽表(內容包含姓名/統一編號/地址)
- 標的次序：此筆土地他項權之標的次序一覽表
- 設定他項權利：此筆土地他項權之設定他項權利一覽表
- 其他登記事項：此筆土地他項權之其他登記事項(格式：文字描述)
- 共同擔保檔號：此筆建物他項權之共同擔保檔號
- 權利價值：共同擔保檔之權利價值描述
- 存續期間：共同擔保檔之存續期間描述
- 清償日期：共同擔保檔之清償日期描述
- 利息或地租：共同擔保檔之利息或地租描述
- 遲滯利息：共同擔保檔之遲滯利息描述
- 違約金：共同擔保檔之違約金描述
- 債務人：共同擔保檔之債務人姓名(格式:文字描述)
- 共同擔保地/建號：共同擔保檔之共同擔保地/建號(內容包含段小段，地/建號，登記次序)
- 查詢時間：此筆資料之查詢時間(格式：xxx 年 xx 月 xx 日 xx 時 xx 分 xx 秒)

(十) 土地之綜合資料一覽表展示

登記次序	姓名
0002	陳維登
0004	廖何雲
0007	陳麗雲
0008	楊招連
0011	郭莉莉
0013	朱正方
0014	劉明珠
0017	李名加
0020	王秋玉
0022	謝文昌
0024	吳對蕊

- 地號：查詢所得地籍之地號
- 資料列印：開啟資料列印預覽視窗,使用者可透過瀏覽器列印功能列印查詢所得土地標示部資料
- 一覽表：列出土地之綜合資料一覽表(內容包含登記次序/姓名)
- 可點選一覽表中之登記次序或姓名,以展示該筆土地之綜合資料詳細資料

(十一) 土地綜合資料文字資料展示

土地綜合資料 ?

[顯示地籍圖](#) [列印地籍圖](#) [列印資料](#)

[\[土地標示部\]](#) [\[土地所有權部一覽表\]](#) [\[土地他項權利一覽表\]](#)

一、標示部

高雄市 苓雅區 意誠段 02000000 地號			
登記日期	078年12月23日	登記原因	合併
地目	建	等則	(空白)
面積	2698.00 平方公尺		
使用分區	(空白)	使用地類別	(空白)
公告現值	145740 元/平方公尺		

二、所有權部

高雄市 苓雅區 意誠段 02000000 地號			
登記次序	0072	登記日期	079年10月09日
登記原因	買賣	登記發生日	079年06月30日
姓名	曾深賢		
統一編號	E220312535		
地址	高雄市苓雅區意誠里中華四路19巷7號5樓之2		
權利範圍	100000 分之 156		
申報地價	35141.6 元/平方公尺		

前次移轉現值：共 1 筆				
項次	年月	序號	前次移轉現值	歷次取得權利範圍
1	07907	01	34508.0	100000 分之 156

管理者：共 0 筆

設定他項權利：共 1 筆

0662-000

查詢時間:088年07月12日 16時01分28秒

- 顯示地籍圖:可於地籍圖形資料展示區顯示查詢所得地籍與相地鄰地之地籍圖形資料

- 列印地籍圖：可列印查詢所得地籍地籍籍圖形資料
- 資料列印：開啟資料列印預覽視窗,使用者可透過瀏覽器列印功能列印查詢所得土地綜合資料
- 其他部別資料網頁連結：
 - 土地標示部：顯示相同地號土地之標示部詳細資料
 - 土地所有權部一覽表：顯示相同地號土地之所有權部一覽表(進入後可再點取某一登記次序,顯示其詳細資料)
 - 土地他項權利一覽表：顯示相同地號土地之他項權利一覽表(進入後可再點取某一登記次序,顯示其詳細資料)
- 文字資料欄位說明：
 - 標示部
 - ◇ 地號：查詢所得地籍之地號
 - ◇ 登記日期：此筆土地標示部之登記日期(格式：xxx年 xx 月 xx 日)
 - ◇ 登記原因：此筆土地標示部之登記原因(格式：文字描述)
 - ◇ 地目：此筆土地標示部之地目(格式：文字描述)
 - ◇ 等則：此筆土地標示部之等則(格式：數字)
 - ◇ 面積：此筆土地標示部之面積(格式：xxxxxx.xx 平方公尺)
 - ◇ 使用分區：此筆土地標示部之使用分區(格式：文字描述)
 - ◇ 使用地類別：此筆土地標示部之使用地類別(格式：文字描述)
 - ◇ 公告現值：此筆土地標示部之公告現值(格式：

xxxxxx.xx 元/平方公尺)

➤ 所有權部

- ◇ 地號：查詢所得地籍之地號
- ◇ 登記次序：此筆土地所有權之登記次序
- ◇ 登記日期：此筆土地所有權之登記日期(格式：xxx年 xx 月 xx 日)
- ◇ 登記原因：此筆土地所有權之登記原因(格式：文字描述)
- ◇ 登記原因發生日期：此筆土地所有權之登記原因發生日期(格式：xxx年 xx 月 xx 日)
- ◇ 姓名：此筆土地所有權之所有人姓名(格式：文字描述)
- ◇ 統一編號：此筆土地所有權之所有人統一編號(格式：文字描述)
- ◇ 地址：此筆土地所有權之所有人地址(格式：文字描述)
- ◇ 權利範圍：此筆土地所有權之權利範圍(格式：文字描述 xx 分之 xx)
- ◇ 申報地價：此筆土地所有權之申報地價(格式：xxxxxx.xx 元/平方公尺)
- ◇ 前次移轉現值：此筆土地所有權之前次移轉現值一覽表(內容包含年月/序號/前次移轉現值/歷次取得權利範圍)
- ◇ 管理者：此筆土地所有權之管理者一覽表(內容包含姓名/統一編號/地址)
- ◇ 設定他項權利：此筆土地所有權之設定他項權利一覽表

(十二) 建物標示部文字資料展示

建物標示部 ?

列印資料

[\[建物所有權部一覽表\]](#)
[\[建物他項權利一覽表\]](#)
[\[建物綜合資料一覽表\]](#)

高雄市 苓雅區 意誠段 02000000 建號			
登記日期	079年08月10日	登記原因	第一次登記
建物門牌	三多四路63巷1弄15號		
主要用途	第一次登記	主要建材	鋼筋混凝土造
建物總面積	12.21 平方公尺		
建物層數	十九層	建築完成日期	079年05月30日

建物分層：共 1 筆	
層次	面積
一層	12.21 平方公尺

附屬建物：共 0 筆

基地坐落：共 1 筆	
段小段	地號
意誠段	0200-0000

共同使用部份：共 2 筆			
段小段	建號	權利範圍	總面積
意誠段	02557-000	10000 分之 300	467.79 平方公尺
意誠段	02563-000	100000 分之 38	27739.82 平方公尺

主建物資料：共 0 筆

其他登記事項	
使用執照字號：(79)高市工建築使字第955號 (一般註記事項)共同使用部份建號2563、2557	

查詢時間:088年07月12日 16時04分14秒

- 資料列印：開啟資料列印預覽視窗,使用者可透過瀏覽器列印功能列印查詢所得建物標示部資料
- 其他部別資料網頁連結：

- 建物所有權部一覽表：顯示相同建號建物之所有權部一覽表(進入後可再點取某一登記次序,顯示其詳細資料)
- 建物他項權利一覽表：顯示相同建號建物之他項權利一覽表(進入後可再點取某一登記次序,顯示其詳細資料)
- 建物綜合資料一覽表：顯示相同建號建物之綜合資料一覽表(進入後可再點取某一登記次序,顯示其詳細資料)
- 文字資料欄位說明：
 - 建號：查詢所得建物之建號
 - 登記日期：此筆建物標示部之登記日期(格式：xxx 年 xx 月 xx 日)
 - 登記原因：此筆建物標示部之登記原因(格式：文字描述)
 - 建物門牌：此筆建物標示部之建物門牌(格式：文字描述)
 - 主要用途：此筆建物標示部之主要用途(格式：文字描述)
 - 主要建材：此筆建物標示部之主要建材(格式：文字描述)
 - 建物總面積：此筆建物標示部之建物總面積(格式：xxxxxx.xx 平方公尺)
 - 建物層數：此筆建物標示部之建物層數(格式：文字描述)
 - 建築完成日期：此筆建物標示部之建築完成日期(格式：xxx 年 xx 月 xx 日)
 - 建物分層：此建物之建物分層一覽表(內容包含層次/面積)

- 附屬建物：此建物之附屬建物一覽表(內容包含層次/面積)
- 基地坐落：此建物之基地坐落一覽表(內容包含段小段/地號,可依地號連結至土地標示部)
- 共同使用部份：此建物之共同使用部份一覽表(內容包含段小段/建號/權利範圍/總面積/車位等資料)
- 主建物資料：此建物之主建物資料一覽表(內容包含段小段/建號/權利範圍/總面積/車位等資料)
- 其他登記事項：此筆建物標示部之其他登記事項(格式:文字描述)
- 查詢時間：此筆資料之查詢時間(格式：xxx 年 xx 月 xx 日 xx 時 xx 分 xx 秒)

(十三) 建物之所有權部一覽表展示



建物所有權資料:共 2 筆	
登記次序	姓名
0001	胡晏卿
0002	許傑仙

查詢時間:088年07月12日17時06分12秒

- 建號：查詢所得建物之建號
- 資料列印：開啟資料列印預覽視窗,使用者可透過瀏覽器列印功能列印查詢所得土地標示部資料
- 一覽表：列出建物之所有權部一覽表(內容包含登記次序/姓名)
- 可點選一覽表中之登記次序或姓名,以展示該筆建物之所有權部詳細資料

(十四) 建物所有權部文字資料展示

建物所有權部

列印資料

[\[建物標示部\]](#) [\[建物他項權利一覽表\]](#) [\[建物綜合資料一覽表\]](#)

高雄市 苓雅區 意誠段 02000000 建號			
登記次序	0002	登記日期	080年10月11日
登記原因	買賣	登記發生日	080年10月24日
姓名	蔡惠根		
統一編號	T220627971		
地址	高雄市苓雅區意誠里中華四路19巷11號13樓之3		
權利範圍	全部1分之1		

管理者：共 0 筆

設定他項權利：共 1 筆

0001-000

其他登記事項

(空白)

查詢時間:088年07月12日 16時06分43秒

- 資料列印：開啟資料列印預覽視窗,使用者可透過瀏覽器列印功能列印查詢所得建物所有權部資料
- 其他部別資料網頁連結：
 - 建物標示部：顯示相同建號建物之標示部詳細資料
 - 建物他項權利一覽表：顯示相同建號建物之他項權利一覽表(進入後可再點取某一登記次序,顯示其詳細資料)
 - 建物綜合資料一覽表：顯示相同建號建物之綜合資料

一覽表(進入後可再點取某一登記次序,顯示其詳細資料)

- 文字資料欄位說明：
 - 建號：查詢所得建物之建號
 - 登記次序：此筆建物所有權之登記次序
 - 登記日期：此筆建物所有權之登記日期(格式：xxx 年 xx 月 xx 日)
 - 登記原因：此筆建物所有權之登記原因(格式：文字描述)
 - 登記原因發生日期：此筆地所有權之登記原因發生日期(格式：xxx 年 xx 月 xx 日)
 - 姓名：此筆建物所有權之所有人姓名(格式：文字描述)
 - 統一編號：此筆建物所有權之所有人統一編號(格式：文字描述)
 - 地址：此筆建物所有權之所有人地址(格式：文字描述)
 - 權利範圍：此筆建物所有權之權利範圍(格式：文字描述 xx 分之 xx)
 - 管理者：此筆建物所有權之管理者一覽表(內容包含姓名/統一編號/地址)
 - 設定他項權利：此筆建物所有權之設定他項權利一覽表
 - 其他登記事項：此筆建物所有權之其他登記事項(格式：文字描述)
 - 查詢時間：此筆資料之查詢時間(格式：xxx 年 xx 月 xx 日 xx 時 xx 分 xx 秒)

(十五) 建物之他項權利部一覽表展示

建物他項權利部

列印

高雄市苓雅區 意誠段 01931000 建號

建物他項權利資料:共 3 筆

登記次序	姓名
0001000	台灣土地銀行
0002000	台灣土地銀行
0003000	台灣土地銀行

查詢時間:088年07月12日 17時00分51秒

- 建號：查詢所得建物之建號
- 資料列印：開啟資料列印預覽視窗，使用者可透過瀏覽器列印功能列印查詢所得土地標示部資料
- 一覽表：列出建物之他項權利部一覽表(內容包含登記次序/姓名)
- 可點選一覽表中之登記次序或姓名，以展示該筆建物之他項權利部詳細資料

(十六) 建物他項權利部文字資料展示

建物他項權利部 ?

列印資料

[●\[建物標示部\]](#) ●[建物所有權部一覽表] ●[建物綜合資料一覽表]

高雄市 苓雅區 惠誠段 01887000 建號		
登記次序	0001000	權利種類 抵押權
收件字號	079 年苓專第 144660 號	
登記日期	079年11月30日	登記原因 設定
權利人姓名	台灣土地銀行	
權利人統一編號	03700301	
權利人地址	台北市館前路46號	
債權權利範圍	全部 1 分之 1	
義務人	胡晏卿、許愛仙	
設定權利範圍	全部 1 分之 1	
面積	0.00 平方公尺	
權利標的	所有權	

管理者:共 0 筆

權利次序:共 2 筆

0001	0002
------	------

設定的項權利:共 0 筆

其他登記事項

(空白)

共同擔保權號:079G3144660		
權利價值	本金最高限額新台幣	760000 元正
存續期間	自 年 月 日至 年 月 日	079年11月27日 到 109年11月27日
清償日期	依照各個契約約定	(空白)
利息或地租	依照各個契約約定	(空白)
遲滯利息	依照各個契約約定	(空白)
違約金	依照各個契約約定	(空白)
債權人	胡晏卿、許愛仙、劉志煌、紀永模 未完，請見其他登記事項。	

*資料

共同擔保地/建號:共 3 筆

段小段	地/建號	登記次序
惠誠段	0185-0000	0243-000
惠誠段	0200-0000	0243-000
惠誠段	01887-000	0001-000

查詢時間:088年07月12日 17時07分24秒

- 資料列印：開啟資料列印預覽視窗，使用者可透過瀏覽器列印功能列印查詢所得建物他項權利部資料
- 其他部別資料網頁連結：
 - 建物標示部：顯示相同建號建物之標示部詳細資料
 - 建物所有權部一覽表：顯示相同建號建物之所有權部一覽表(進入後可再點取某一登記次序，顯示其詳細資料)
 - 建物綜合資料一覽表：顯示相同建號建物之綜合資料一覽表(進入後可再點取某一登記次序，顯示其詳細資料)
- 文字資料欄位說明：
 - 建號：查詢所得建物之建號
 - 登記次序：此筆建物他項權之登記次序
 - 權利種類：此筆建物他項權之權利種類(格式：文字描述)
 - 收件字號：此筆建物他項權之收件字號(格式：文字描述)
 - 登記日期：此筆建物他項權之登記日期(格式：xxx 年 xx 月 xx 日)
 - 登記原因：此筆建物他項權之登記原因(格式：文字描述)
 - 權利人姓名：此筆建物他項權之權利人姓名(格式：文字描述)
 - 權利人統一編號：此筆建物他項權之權利人統一編號(格式：文字描述)
 - 權利人地址：此筆建物他項權之權利人地址(格式：文字描述)
 - 債權權利範圍：此筆建物他項權之債權權利範圍(格

式：文字描述 xx 分之 xx)

- 義務人：此筆建物他項權之義務人(格式：文字描述)
- 設定權利範圍：此筆建物他項權之設定權利範圍(格式：文字描述 xx 分之 xx)
- 面積：此筆建物他項權之面積資料(格式：xxxxxx.xx 平方公尺)
- 權利標的：此筆建物他項權之權利標的資料(格式：文字描述)
- 管理者：此筆建物他項權之管理者一覽表(內容包含姓名/統一編號/地址)
- 標的次序：此筆建物他項權之標的次序一覽表
- 設定他項權利：此筆建物他項權之設定他項權利一覽表
- 其他登記事項：此筆建物他項權之其他登記事項(格式：文字描述)
- 共同擔保檔號：此筆建物他項權之共同擔保檔號
- 權利價值：共同擔保檔之權利價值描述
- 存續期間：共同擔保檔之存續期間描述
- 清償日期：共同擔保檔之清償日期描述
- 利息或地租：共同擔保檔之利息或地租描述
- 遲滯利息：共同擔保檔之遲滯利息描述
- 違約金：共同擔保檔之違約金描述
- 債務人：共同擔保檔之債務人姓名(格式：文字描述)
- 共同擔保地/建號：共同擔保檔之共同擔保地/建號(內容包含段小段，地/建號,登記次序)
- 查詢時間：此筆資料之查詢時間(格式：xxx 年 xx 月

xx 日 xx 時 xx 分 xx 秒)

(十七) 建物之綜合資料一覽表展示

建物綜合資料	
高雄市苓雅區意誠段 01887000 建號	
建物綜合資料:共 2 筆	
登記次序	姓名
0001	胡晏卿
0002	許榮仙
查詢時間:088年07月12日 17時04分49秒	

- 建號：查詢所得建物之建號
- 資料列印：開啟資料列印預覽視窗,使用者可透過瀏覽器列印功能列印查詢所得土地標示部資料
- 一覽表：列出建物之綜合資料一覽表(內容包含登記次序/姓名)
- 可點選一覽表中之登記次序或姓名，以展示該筆建物之綜合資料詳細資料

(十八) 建物綜合資料文字資料展示

建物綜合資料 ?

列印資料

• [建物標示部] • [建物所有權一覽表] • [建物他項權利一覽表]

一、標示部

高雄市 苓雅區 意誠段 02009000 建號			
登記日期	079年08月10日	登記原因	第一次登記
建物門牌	三多四路 號2樓之5		
主要用途	第一次登記	主要建材	鋼筋混凝土造
建物總面積	8.64 平方公尺		
建物層數	十九層	建築完成日期	079年05月30日

建物分層：共 1 筆

層次	面積
二層	8.64 平方公尺

附屬建物：共 0 筆

二、所有權部

高雄市 苓雅區 意誠段 02009000 建號			
登記次序	0002	登記日期	086年06月06日
登記原因	買賣	登記發生日期	086年05月27日

- 資料列印：開啟資料列印預覽視窗，使用者可透過瀏覽器列印功能列印查詢所得建物綜合資料
- 其他部別資料網頁連結：
 - 建物標示部：顯示相同建號建物之標示部詳細資料
 - 建物所有權部一覽表：顯示相同建號建物之所有權部一覽表(進入後可再點取某一登記次序,顯示其詳細資料)
 - 建物他項權利一覽表：顯示相同建號建物之他項權利一覽表(進入後可再點取某一登記次序，顯示其詳細

資料)

- 文字資料欄位說明：

- 標示部

- ◇ 建號：查詢所得建物之建號
- ◇ 登記日期：此筆建物標示部之登記日期(格式：xxx年 xx 月 xx 日)
- ◇ 登記原因：此筆建物標示部之登記原因(格式：文字描述)
- ◇ 建物門牌：此筆建物標示部之建物門牌(格式：文字描述)
- ◇ 主要用途：此筆建物標示部之主要用途(格式：文字描述)
- ◇ 主要建材：此筆建物標示部之主要建材(格式：文字描述)
- ◇ 建物總面積：此筆建物標示部之建物總面積(格式：xxxxxx.xx 平方公尺)
- ◇ 建物層數：此筆建物標示部之建物層數(格式：文字描述)
- ◇ 建築完成日期：此筆建物標示部之建築完成日期(格式：xxx年 xx 月 xx 日)
- ◇ 建物分層：此建物之建物分層一覽表(內容包含層次/面積)
- ◇ 附屬建物：此建物之附屬建物一覽表(內容包含層次/面積)

- 所有權部

- ◇ 建號：查詢所得建物之建號
- ◇ 登記次序：此筆建物所有權之登記次序

- ◇ 登記日期：此筆建物所有權之登記日期(格式：xxx年 xx 月 xx 日)
- ◇ 登記原因：此筆建物所有權之登記原因(格式：文字描述)
- ◇ 登記原因發生日期：此筆地所有權之登記原因發生日期(格式：xxx 年 xx 月 xx 日)
- ◇ 姓名：此筆建物所有權之所有人姓名(格式：文字描述)
- ◇ 統一編號：此筆建物所有權之所有人統一編號(格式：文字描述)
- ◇ 地址：此筆建物所有權之所有人地址(格式：文字描述)
- ◇ 權利範圍：此筆建物所有權之權利範圍(格式：文字描述 xx 分之 xx)
- ◇ 管理者：此筆建物所有權之管理者一覽表(內容包含姓名/統一編號/地址)
- ◇ 設定他項權利：此筆建物所有權之設定他項權利一覽表