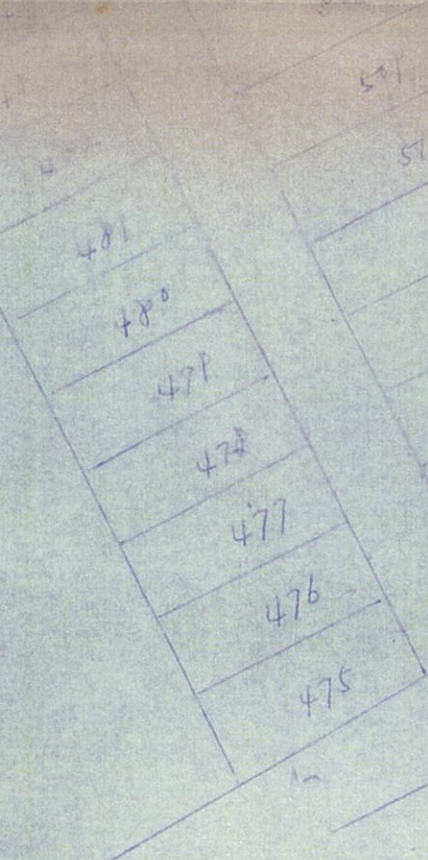


⑦
3400 R/m^2



⑥
3400 R/m^2



454

⑤
3400 R/m^2

454

④
3000 R/m^2

455

③

3000 R/m^2



(b)
3400 R/m^2

464

(5)
3400 R/m^2

464

(4)
3000 R/m^2

465

(2)
3000 R/m^2

(1)
3400 R/m^2

↑
1/500

重劃後地價
福平與自辦市地
重劃區



⑦
3400元/m²

⑥
3400元/m²

⑤
3400元/m²

④
3000元/m²

③
3400元/m²

②

